

LIETUVOS ENERGETIKA

Energy in Lithuania

2003



UDK 621.3(474.5)
Li227

ISBN 9986-492-81-5

© Lietuvos energetikos institutas, 2004

Leidinį parengė:
Compiled by:
dr. A. Juška
habil. dr. V. Miškinis

TURINYS CONTENTS

	Ivadas	1
	Foreword	
1.	Kuro ir energijos balansai	2
	Energy Balances	
2.	Pagrindiniai rodikliai	6
	Key Indicators	
3.	Europos šalių rodikliai	8
	Key Indicators of European Countries	
4.	Elektros balansai	10
	Electricity Balances	
5.	Šilumos ir gamtinių dujų balansai	12
	Balances of Heat and Natural Gas	
6.	Naftos perdirbimo balansai	13
	Balances of Oil Refining	
7.	Kuro importo ir eksporto kainos	14
	Prices of Imported and Exported Fuels	
8.	Informacija apie įmones	15
	Companies' Information	
9.	Baltijos šalių rodiklių palyginimas	16
	Comparison of Baltic States Data	
10.	Adresai, telefonai	
	Contacts	
11.	Lyginamasis kuro kaloringumas	
	Specific Net Calorific Values	

IVADAS

Kasmetiniame leidinyje „Lietuvos energetika“ pateikti bendrieji (suvestiniai) ir detalizuoti 2000–2003 metų šalies kuro ir energijos balansai bei atskirų kuro ir energijos rūšių gamybos ir sąnaudų balansai. Taip pat pateikti didžiausių energetikos įmonių (akcinių bendrovių) 2003 m. veiklos ekonominiai finansiniai rodikliai. Šalies energetikos rodikliai palyginti su atitinkamais Latvijos ir Estijos rodikliais (2002 m.).

Leidinyje taip pat pateikti Europos Sąjungos bei kitų Europos šalių 2001 m. rodikliai (gyventojų skaičius, BVP, bendrosios pirminės energijos sąnaudos, galutinės energijos sąnaudos, elektros energijos sąnaudos ir kt.). Laikantis Tarptautinės energetikos agentūros metodologijos, visų šalių galutinės energijos sąnaudos įvertina ir neenergetines reikmes.

BVP Lietuvoje per pastaruosius (2000–2003) metus padidėjo 23.7% (2001 m. – 6,4, 2002 m. – 6,8, 2003 m. – 9%) ir 2003 m. sudarė 56,34 mlrd. litų (2000 m. lyginamosiomis kainomis).

Pirminės energijos sąnaudos per minėtą laikotarpį išaugo 24,5%, galutinės energijos reikmės – 12,1% ir 2003 m. atitinkamai sudarė 8,99 ir 4,95 Mtnė. Galutinės energijos intensyvumas (energijos sąnaudos BVP vienetui) per 2000–2003 metus sumažėjo 10,4%.

Bendroji elektros energijos gamyba 2000–2003 m. padidėjo nuo 11,42 iki 19,49 TWh arba 70,6%, elektros energijos sąnaudos – nuo 8,81 iki 10,55 TWh arba 19,8%. Galutinės elektros sąnaudos BVP vienetui 2003 m. buvo 6,8% mažesnės negu 2000 m.

Šis leidinys parengtas bendradarbiaujant su šalies Ūkio ministerijos (šiluminių elektrinių ir mažųjų hidroelektrinių rodikliai) bei Lietuvos energetikos instituto specialistais. Rengiant leidinį buvo panaudoti Statistikos departamento (Kuro ir energijos balansai, 2000–2003 m.), AB „Mažeikių nafta“, VĮ Ignalinos AE, kitų energetikos įmonių bei žinybų informaciniai leidiniai bei statistiniai duomenys.

FOREWORD

The annual issue "Energy in Lithuania" contains country's energy balances, including data on fuel and energy production and consumption, for 2000–2003, presents economical-financial indicators of the largest energy companies in 2003. Comparison of overall indicators and indicators per capita in Lithuania, Latvia and Estonia in 2002 is presented as well.

This publication also includes the comparison of the key indicators (population, GDP, total primary energy supply, total final energy consumption, electricity consumption, etc.) in the EU and in other European countries in 2001. Taking into consideration methodology of the International Energy Agency, indicators of final energy consumption in all countries include non-energy use.

The Lithuanian GDP has increased up to 23.7% in recent three years (in 2001 by 6.4%, in 2002 – 6.8% and in 2003 – 9%). In 2003, GDP increased to 56.34 billion (bn.) LTL (at constant 2000 prices).

In 2003, consumption of primary energy and final energy in Lithuania has increased to 8.99 and 4.95 Mtoe correspondingly. In comparison with the year 2000, these indicators were by 24.5 and 12.1% higher. During the period 2000–2003, final energy intensity has decreased by 10.4%.

Gross electricity production has increased from 11.42 TWh in 2000 to 19.49 TWh in 2003 or by 70.6%. At the same time electricity consumption has increased from 8.81 to 10.55 TWh or by 19.8%. Final electricity intensity has decreased during this period by 6.8%.

This issue was prepared in co-operation with Ministry of Economy (data of thermal power plants and small hydro power plants) and Lithuanian Energy Institute. The issue contains data and other information from governmental bodies and various companies, including Statistics Lithuania (Energy balances, 2000–2003), SC „Mažeikių nafta“ and SE Ignalina NPP.

1. KURO IR ENERGIJOS BALANSAI, 2000–2001 m., ktne

	Žalia nafta	Kita žaliava	Suskystintos dujos	Benzinas	Reaktyvinis kuras	Dyzelinis kuras	Mazutas ¹⁾	Kiti produktai	Iš viso naftos produktai
	Crude Oil	Other Feedstocks	Liquefied Gas	Gasoline	Jet Fuel	Diesel Oil	Heavy Fuel Oil ¹⁾	Other Products	Total Oil Products
2000 m.									
Energijos gamyba	322.3	–	–	–	–	–	–	–	322.3
Regeneruoti produktai	–	–	–	–	–	–	14.9	–	14.9
<i>Perdirbti produktai</i>	–	10.0	263.4	1644.6	443.5	1343.3	926.7	374.0	4995.5
Importas	4770.7	332.8	94.9	18.1	20.2	39.9	164.8	25.7	5467.0
Eksportas	-316.6	–	-138.4	-1212.8	-398.3	-681.2	-396.7	-42.2	-3186.2
Jūrinis bunkeravimas	–	–	–	–	–	-22.5	-68.9	–	-91.4
Likučių pokytis	-27.9	5.1	-10.0	-48.1	-39.3	-93.2	5.4	2.1	-205.9
Pirminės energijos sąnaudos	4748.5	337.9	209.9	401.7	26.1	586.3	646.2	359.8	2320.7
<i>Reklasifikavimas</i>	–	–	-8.3	7.9	-37.3	-139.1	164.6	-0.2	-12.4
<i>Kiti rodikliai</i>	4746.1	318.5	–	–	–	–	–	–	5064.6
Energetikos ūkis	2.4	19.4	4.6	2.0	–	6.1	500.4	262.5	797.4
Elektrinės	–	–	–	–	–	–	188.9	–	188.9
Katilinės	2.4	–	1.2	–	–	1.4	194.5	–	199.5
Naftos perdirbimas	–	–	–	–	–	–	117.0	259.2	376.2
Kitos įmonės	–	19.4	0.9	0.4	–	3.3	–	–	24.0
Energijos nuostoliai	–	–	2.5	1.6	–	1.3	–	3.3	8.7
Galutinės energijos reikmės	-	–	205.3	399.7	26.1	580.2	145.8	97.3	1454.4
Pramonė	–	–	6.6	3.5	0.1	27.2	134.4	–	171.8
iš jos žaliava	–	–	–	–	–	–	–	–	–
Transportas	–	–	120.2	390.7	25.7	513.1	0.1	–	1049.8
Žemės ūkis	–	–	0.4	4.1	–	32.2	3.1	–	39.8
Prekyba ir paslaugos	–	–	1.5	1.4	0.2	7.7	8.2	–	19.0
Namų ūkis	–	–	76.6	–	0.1	–	–	–	76.7
Neenergetinės reikmės	–	–	–	–	–	0.1	–	97.3	97.4
2001 m.									
Energijos gamyba	479.7	–	–	–	–	–	–	–	479.7
Regeneruoti produktai	–	–	–	–	–	–	11.6	–	11.6
<i>Perdirbti produktai</i>	–	11.8	467.4	2111.5	475.1	2107.9	1268.1	434.4	6864.4
Importas	6499.3	233.1	58.2	26.0	26.6	72.2	124.4	34.8	7074.6
Eksportas	-357.3	–	-315.3	-1762.5	-504.8	-1475.8	-610.4	-30.6	-5056.7
Jūrinis bunkeravimas	–	–	–	–	–	-21.4	-76.8	–	98.2
Likučių pokytis	45.6	85.7	2.0	17.6	-24.5	37.4	-1.4	-0.7	161.7
Pirminės energijos sąnaudos	6667.3	330.6	212.3	392.6	34.3	658.4	715.5	437.8	2572.6
<i>Reklasifikavimas</i>	–	–	-31.5	29.8	-214.7	42.3	159.2	–	-14.9
<i>Kiti rodikliai</i>	6665.5	314.4	–	–	–	–	–	–	6979.9
Energetikos ūkis	1.8	16.2	2.4	1.4	–	4.8	587.8	343.8	958.2
Elektrinės	–	–	–	–	–	–	209.7	–	209.7
Katilinės	1.7	–	1.4	–	–	0.6	231.7	–	235.4
Naftos perdirbimas	–	–	–	–	–	–	146.1	343.8	489.9
Kitos įmonės	–	16.2	0.1	0.2	–	3.6	0.3	–	20.4
Energijos nuostoliai	0.1	–	0.9	1.2	–	0.6	–	–	2.8
Galutinės energijos reikmės	-	–	209.9	391.2	34.3	653.6	127.7	94.0	1510.7
Pramonė	–	–	5.8	1.7	0.1	24.2	121.3	–	153.1
iš jos žaliava	–	–	–	–	–	–	–	–	–
Transportas	–	–	125.9	387.2	34.2	594.7	0.1	–	1141.6
Žemės ūkis	–	–	0.3	2.2	–	30.0	2.8	–	35.3
Prekyba ir paslaugos	–	–	0.9	0.6	–	4.7	3.5	–	9.7
Namų ūkis	–	–	77.0	–	–	–	–	–	77.0
Neenergetinės reikmės	–	–	–	–	–	–	–	94.0	94.0

¹⁾ – įskaitant orimulsiją;

²⁾ – įskaitant biudžas ir kt. atsinaujinančius išteklius.

1. ENERGY BALANCES, 2000–2001, ktoe



Gamtinés dujos	Anglys ir durpės	Malkos ir atliekos ²⁾	Branduolinė ir hidroenergija	Elektros energija	Šiluminė energija	Iš viso	
Natural Gas	Coal and Peat	Firewood and Waste ²⁾	Nuclear and Hydro	Electricity	Heat	Total	
							2000
–	11.8	627.1	2223.1	–	–	3184.3	Energy Production
–	–	–	–	–	–	14.9	Recovered Products
–	–	–	–	–	–	–	Refineries
2065.2	89.4	0.1	–	12.3	–	7634.0	Import
–	-1.8	-6.1	–	-127.2	–	-3321.3	Export
–	–	–	–	–	–	-91.4	Marine Bunkers
–	0.3	-1.3	–	–	–	-206.9	Stock Changes
2065.2	99.7	619.8	2223.1	-114.9	–	7213.6	Primary Energy Supply (TPES)
–	–	–	–	–	–	–	Transfers
–	–	–	–	982.5	1202.4	–	Other Indices
1151.2	11.0	40.1	–	–	–	2796.1	Energy Sector
716.0	–	–	2223.1	-982.5	-452.1	1693.4	Power Plants
405.1	9.3	39.2	–	3.2	-541.3	112.6	Heat Plants
–	–	–	–	43.0	37.6	351.5	Oil Refinery
3.4	1.3	0.6	–	178.3	75.2	250.4	Other Energy Sector
26.7	0.4	0.3	–	110.2	241.9	388.2	Distribution Losses
914.0	88.7	579.7	–	532.9	847.7	4417.5	Final Energy Consumption (TFC)
754.3	13.0	31.5	–	197.3	184.1	1352.0	Industry
550.0	–	–	–	–	–	550.0	of which: Feedstocks
–	–	–	–	6.5	–	1056.3	Transport
24.6	0.4	6.5	–	16.2	11.8	99.3	Agriculture
31.1	50.2	40.7	–	160.9	168.0	469.9	Commercial and Public Services
104.0	23.8	501.0	–	152.0	483.8	1341.3	Households
–	1.3	–	–	–	–	98.7	Non-Energy Use
							2001
–	9.9	630.2	2989.0	–	–	4108.8	Energy Production
–	–	–	–	–	–	11.6	Recovered Products
–	–	–	–	–	–	–	Refineries
2145.3	71.4	0.5	–	16.9	–	9308.7	Import
–	-1.7	-12.3	–	-357.9	–	-5428.6	Export
–	–	–	–	–	–	-98.2	Marine Bunkers
–	10.8	36.0	–	–	–	208.4	Stock Changes
2145.3	90.4	654.4	2989.0	-341.0	–	8110.7	Primary Energy Supply (TPES)
–	–	–	–	–	–	–	Transfers
–	–	–	–	1267.4	1256.3	–	Other Indices
1139.4	12.4	69.0	–	–	–	3510.5	Energy Sector
766.0	–	11.1	2989.0	-1267.4	-513.5	2194.9	Power Plants
336.9	10.2	57.4	–	2.7	-520.6	122.0	Heat Plants
0.6	–	–	–	51.9	26.5	568.9	Oil Refinery
3.1	1.9	–	–	195.6	144.6	247.2	Other Energy Sector
32.8	0.3	0.5	–	121.8	219.3	377.5	Distribution Losses
1005.9	78.0	585.3	–	554.4	865.9	4600.2	Final Energy Consumption (TFC)
837.8	11.1	46.1	–	201.8	160.0	1409.9	Industry
618.1	–	–	–	–	–	618.1	of which: Feedstocks
–	–	–	–	7.8	–	1149.4	Transport
28.0	0.3	9.1	–	16.9	10.8	100.4	Agriculture
32.6	40.5	39.7	–	171.6	177.8	471.9	Commercial and Public Services
107.5	24.0	490.4	–	156.3	517.3	1372.5	Households
–	2.1	–	–	–	–	96.1	Non-Energy Use

¹⁾ – Including orimulsion;

²⁾ – Including biogas and other combust renewables.

1. KURO IR ENERGIJOS BALANSAI, 2002–2003 m., ktne

	Žalia nafta	Kita žaliava	Suskystintos dujos	Benzinas	Reaktyvinis kuras	Dyzelinis kuras	Mazutas ¹⁾	Kiti produktai	Iš viso naftos produktai
	Crude Oil	Other Feedstocks	Liquefied Gas	Gasoline	Jet Fuel	Diesel Oil	Heavy Fuel Oil ¹⁾	Other Products	Total Oil Products
2002 m.									
Energijos gamyba	442.0	–	–	–	–	–	–	–	442.0
Regeneruoti produktai	–	–	–	–	–	–	4.2	–	4.2
<i>Perdirbti produktai</i>	–	14.7	456.4	1998.3	506.0	2059.4	1174.1	487.1	6696.0
Importas	6237.4	137.1	44.4	1.3	25.8	51.7	128.0	54.0	6679.7
Eksportas	-126.3	–	-269.6	-1613.9	-498.8	-1431.8	-709.1	-55.4	-4704.9
Jūrinis bunkeriavimas	–	–	–	–	–	-22.6	-86.2	–	-108.8
Likučių pokytis	36.6	12.9	5.3	-4.5	-2.9	28.9	94.5	-8.3	162.5
Pirminės energijos sąnaudos	6589.7 □	149.9 □	236.5	381.2	30.1	685.6	605.5	477.4	2474.7
<i>Reklasifikavimas</i>	–	–	-48.1	45.5	-169.6	167.9	–	–	-4.3
<i>Kiti rodikliai</i>	6567.9	166.4	–	–	–	–	–	–	6734.3
Energetikos ūkis	1.2	18.9	2.5	1.3	–	5.4	523.8	359.9	913.0
Elektrinės	–	–	–	–	–	–	213.1	–	213.1
Katilinės	1.2	–	1.4	–	–	0.6	164.8	–	168.0
Naftos perdirtimas	–	–	–	–	–	–	145.5	359.9	505.4
Kitos įmonės	–	18.9	0.1	0.2	–	4.2	0.4	–	23.8
Energijos nuostoliai	–	–	1.0	1.1	–	0.6	–	–	2.7
Galutinės energijos reikmės	– □	–	234.0	379.9	30.1	680.2	81.7	117.5	1523.4
Pramonė	–	–	5.9	1.4	0.1	21.5	71.4	–	100.3
iš jos žaliava	–	–	–	–	–	–	–	–	–
Transportas	–	–	152.4	375.8	30.0	620.6	–	–	1178.8
Žemės ūkis	–	–	0.4	2.2	–	33.3	6.7	–	42.6
Prekyba ir paslaugos	–	–	0.5	0.5	–	4.8	3.6	–	9.4
Namų ūkis	–	–	74.8	–	–	–	–	–	74.8
Neenergetinės reikmės	–	–	–	–	–	–	–	117.5	117.5
2003 m.									
Energijos gamyba	389.5	–	–	–	–	–	–	–	389.5
Regeneruoti produktai	–	–	–	–	–	–	1.2	–	1.2
<i>Perdirbti produktai</i>	–	16.6	421.9	2161.9	433.9	2390.1	1319.3	518.6	7262.3
Importas	7166.4	86.5	82.0	2.0	25.9	39.9	158.4	43.1	7604.2
Eksportas	-293.9	–	-243.0	-1770.0	-428.8	-1687.1	-934.8	-48.9	-5406.5
Jūrinis bunkeriavimas	–	–	–	–	–	-18.1	-90.4	–	-108.5
Likučių pokytis	-27.9	-9.0	-3.8	-12.3	1.8	-33.7	-54.0	5.4	-133.5
Pirminės energijos sąnaudos	7234.1 □	94.1 □	257.1	381.6	32.8	691.1	399.7	518.2	2346.4
<i>Reklasifikavimas</i>	–	–	-60.6	57.3	-283.7	280.4	0.4	–	-6.2
<i>Kiti rodikliai</i>	7232.8	73.8	–	–	–	–	–	–	7306.6
Energetikos ūkis	1.3	20.3	2.9	3.2	0.2	6.9	356.4	381.9	773.1
Elektrinės	–	–	–	–	–	–	137.1	–	137.1
Katilinės	0.9	–	1.9	0.1	–	1.8	96.1	–	100.8
Naftos perdirtimas	–	–	–	–	–	0.2	123.2	381.9	505.3
Kitos įmonės	–	20.3	0.1	–	–	3.5	–	–	23.9
Energijos nuostoliai	0.4	–	0.9	3.1	0.2	1.4	–	–	6.0
Galutinės energijos reikmės	– □	–	254.2	378.4	32.6	684.2	43.3	136.3	1529.0
Pramonė	–	–	5.7	1.7	0.1	23.7	36.3	–	67.5
iš jos žaliava	–	–	–	–	–	–	–	–	–
Transportas	–	–	175.2	374.7	32.5	622.5	0.1	–	1205.0
Žemės ūkis	–	–	0.7	1.8	–	34.1	2.3	–	38.9
Prekyba ir paslaugos	–	–	0.6	0.2	–	3.3	4.6	–	8.7
Namų ūkis	–	–	72.0	–	–	0.6	–	–	72.6
Neenergetinės reikmės	–	–	–	–	–	–	–	136.3	136.3

¹⁾ – Įskaitant orimulsiją;

²⁾ – Įskaitant biodujas ir kt. atsinaujinančius išteklius;

³⁾ – Įskaitant geoterminę energiją.

1. ENERGY BALANCES, 2002–2003, ktoe



Gamtinés dujos	Anglys ir durpės	Malkos ir atliekos ²⁾	Branduolinė ir hidroenergija ³⁾	Elektros energija	Šiluminė energija	Iš viso	
Natural Gas	Coal and Peat	Firewood and Waste ²⁾	Nuclear and Hydro ³⁾	Electricity	Heat	Total	
2002							
–	13.9	666.7	3725.4	–	–	4848.0	Energy Production
–	–	–	–	–	–	4.2	Recovered Products
–	–	–	–	–	–	–	Refineries
2168.7	143.5	–	–	26.4	–	9018.3	Import
–	–	-19.3	–	-584.3	–	-5308.5	Export
–	–	–	–	–	–	-108.8	Marine Bunkers
–	-10.5	16.3	–	–	–	168.3	Stock Changes
2168.7	146.9	663.7	3725.4	-557.9	–	8621.5	Primary Energy Supply (TPES)
–	–	–	–	–	–	–	Transfers
–	–	29.4	–	1524.0	1313.1	–	Other Indices
1127.0	11.0	100.9	–	–	–	3817.8	Energy Sector
736.2	–	19.9	3715.9	-1524.0	-509.6	2651.6	Power Plants
359.6	9.2	80.0	9.5	1.6	-514.1	113.7	Heat Plants
0.7	–	–	–	51.1	27.4	584.6	Oil Refinery
15.2	0.8	0.1	–	212.5	141.1	113.3	Other Energy Sector
15.3	1.0	0.9	–	122.7	212.0	354.6	Distribution Losses
1041.7	135.9	592.2	–	578.2	932.3	4803.7	Final Energy Consumption (TFC)
856.3	54.9	80.9	–	219.0	204.1	1515.5	Industry
615.4	–	–	–	–	–	615.4	of which: Feedstocks
8.9	–	–	–	7.1	–	1194.8	Transport
27.9	0.4	12.9	–	16.1	9.3	109.2	Agriculture
38.5	48.2	36.8	–	180.2	166.4	479.5	Commercial and Public Services
110.1	30.8	461.6	–	155.8	552.5	1385.6	Households
–	1.6	–	–	–	–	119.1	Non-Energy Use
2003							
–	12.8	677.3	4065.8	–	–	5145.4	Energy Production
–	–	–	–	–	–	1.2	Recovered Products
–	–	–	–	–	–	–	Refineries
2355.4	187.8	1.1	–	356.4	–	10504.9	Import
–	-2.8	-23.5	–	-1004.0	–	-6436.8	Export
–	–	–	–	–	–	-108.5	Marine Bunkers
–	-10.4	23.0	–	–	–	-120.9	Stock Changes
2355.4	187.4	677.9	4065.8	-647.6	–	8985.3	Primary Energy Supply (TPES)
–	–	–	–	–	–	–	Transfers
–	–	–	–	1676.0	1341.2	–	Other Indices
1289.1	12.9	122.6	–	–	–	4034.7	Energy Sector
872.6	–	18.1	4062.9	-1676.0	-541.2	2873.5	Power Plants
371.5	10.1	103.6	2.9	1.1	-488.7	101.4	Heat Plants
0.7	–	–	–	53.6	27.2	586.8	Oil Refinery
20.5	1.1	–	–	235.5	138.9	113.9	Other Energy Sector
23.8	1.7	0.9	–	120.8	205.9	359.1	Distribution Losses
1066.3	174.5	594.2	–	617.4	969.2	4950.6	Final Energy Consumption (TFC)
873.6	86.2	99.6	–	226.1	229.2	1582.2	Industry
625.4	–	–	–	–	–	625.4	of which: Feedstocks
7.7	–	–	–	7.8	–	1220.5	Transport
26.4	0.9	12.7	–	14.3	9.6	102.8	Agriculture
40.0	48.7	34.4	–	206.2	186.3	524.3	Commercial and Public Services
118.6	37.3	447.5	–	163.0	544.1	1383.1	Households
–	1.4	–	–	–	–	137.7	Non-Energy Use

¹⁾ – Including orimulsion;

²⁾ – Including biogas and other combust renewables;

³⁾ – Including geothermal energy.

2. PAGRINDINIAI RODIKLIAI KEY INDICATORS

Balansai 2000–2003 m., ktne

Balances 2000–2003, ktoe

	2000	2001	2002	2003	
Energijos gamyba	3176.4	4134.5	4842.4	5147.9	Energy Production
Žalia nafta	322.3	479.7	442.0	389.5	Crude Oil
Durpės	11.2	11.4	11.3	14.7	Peat
Atominė energija	2194.0	2961.0	3685.6	4035.1	Nuclear
Hydroenergija	29.1	28.0	30.4	28.0	Hydro
Geoterminė energija	–	–	9.5	2.9	Geothermal Energy
Malkos ir kt. atsinaujinantys išteklių	619.8	654.4	663.6	677.7	Firewood and Other Renewables
Grynasis importas¹⁾	4037.2	3976.2	3779.1	3837.4	Net Import¹⁾
Gamtinės dujos	2065.2	2145.3	2168.7	2355.4	Natural Gas
Anglys ir koksas	88.5	79.0	135.6	172.7	Coal and Coke
Nafta ir jos produktai ²⁾	1998.4	2092.9	2032.7	1956.9	Oil and Oil Products ²⁾
Žalia nafta	4426.2	6187.6	6147.1	6844.6	Crude Oil
Naftos produktai	-2427.8	-4094.7	-4114.4	-4887.7	Oil Products
Elektros energija	-114.9	-340.9	-557.9	-647.6	Electricity
Pirminės energijos sąnaudos	7213.6	8110.7	8621.5	8985.3	Primary Energy Supply (TPES)
Gamtinės dujos	2065.2	2145.3	2168.7	2355.4	Natural Gas
Anglys ir durpės	99.7	90.4	146.9	187.4	Coal and Peat
Naftos produktai ²⁾	2320.7	2572.6	2474.7	2346.4	Oil Products ²⁾
Atominė ir hidroenergija ³⁾	2108.2	2648.0	3167.5	3418.2	Nuclear and Hydro ³⁾
Malkos ir kiti atsinaujinantys išteklių	619.8	654.4	663.7	677.9	Firewood and Other Renewables
Gyventojai, tūkst.	3500	3485	3469	3454	Population, thous.
BVP, mln. Lt (2000)	45526	48429	51701	56335	GDP, mln. LTL (2000)
Pirminė energija (PE), ktne	7213.6	8110.7	8621.5	8985.3	Primary Energy (TPES), ktoe
Galutinė energija (GE), ktne	4417.5	4600.2	4803.7	4950.6	Final Energy (TFC), ktoe
Elektros energija, TWh					Electricity, TWh
Bendroji gamyba	11424.6	14736.9	17721.1	19487.9	Gross Production
Sąnaudos ⁴⁾	8807.3	9356.2	9807.7	10553.2	Consumption ⁴⁾
Galutinės reikmės	6197.0	6446.3	6722.7	7179.1	Final Consumption
Lyginamieji rodikliai					Comparative Data
BVP, Lt/gyv.	13007	13896	14904	16310	GDP, LTL/cap.
Pirminė energija, tne/gyv.	2.06	2.33	2.49	2.60	TPES, toe/cap.
Galutinė energija, tne/gyv.	1.26	1.32	1.38	1.43	TFC, toe/cap.
Elektros gamyba, kWh/gyv.	3264	4229	5108	5642	Electr. Production, kWh/cap.
Elektros sąnaudos, kWh/gyv.	2516	2685	2827	3055	Electr. Consumption, kWh/cap.
Galutinė elektra, kWh/gyv.	1771	1850	1938	2078	Final Electr. Cons., kWh/cap.
PE/BVP, tne/10³ Lt	0.158	0.168	0.167	0.160	TPES/GDP, toe/10³ LTL
GE/BVP, tne/10 ³ Lt	0.097	0.095	0.093	0.088	TFC/GDP, toe/10 ³ LTL
El. sąnaudos/BVP, kWh/Lt	0.193	0.193	0.190	0.187	El. Consump./GDP, kWh/LTL
Galutinė elektra/BVP, kWh/Lt	0.136	0.133	0.130	0.127	Final Electr./GDP, kWh/LTL
Galutinė/pirminė energ., %	61.2	56.7	55.7	55.1	TFC/TPES, %
Gr. import./pirm. energ., %	55.9	49.0	43.8	42.6	Net Import/ TPES, %

¹⁾ – Įskaitant jūrinį bunkeravimą, atsargų pokyčius, reklasifikavimą;

²⁾ – Įskaitant orimulsiją;

³⁾ – Įskaitant grynąjį elektros importą;

⁴⁾ – Bendrosios sąnaudos be nuostolių elektros tinkluose.

¹⁾ – Including marine bunkers, stock changes, interproduct transfers;

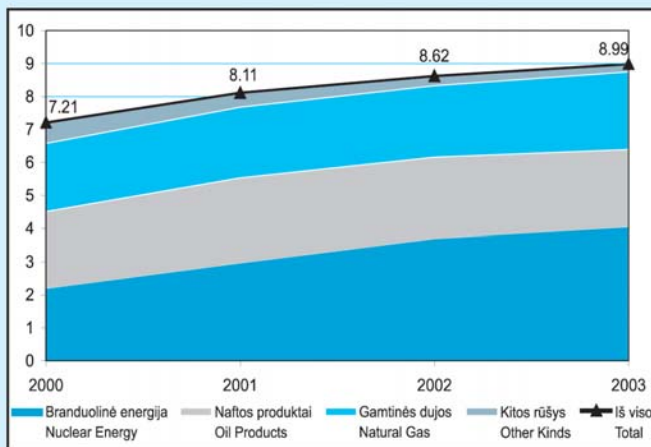
²⁾ – Including orimulsion;

³⁾ – Including net imports of electricity;

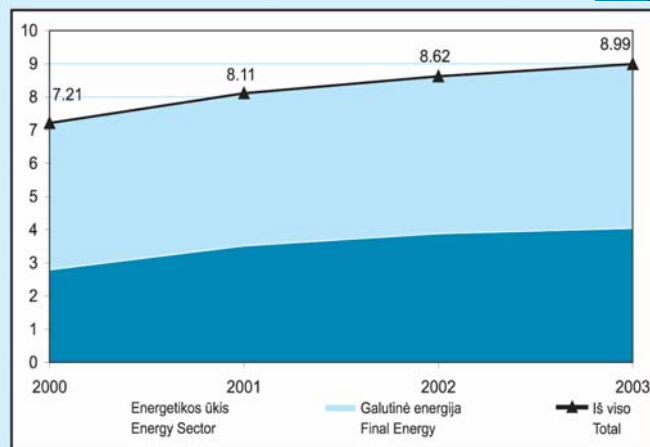
⁴⁾ – Gross consumption excluding distribution losses.



Pirminė energija, Mtnė Primary Energy, Mtoe

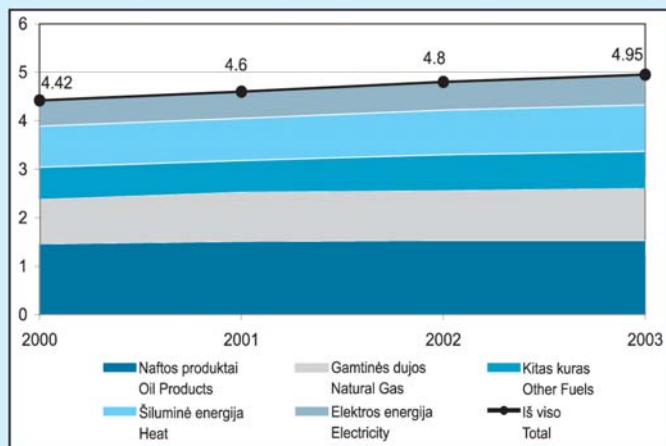


Pagal energijos rūšis
According to the Kinds of Energy

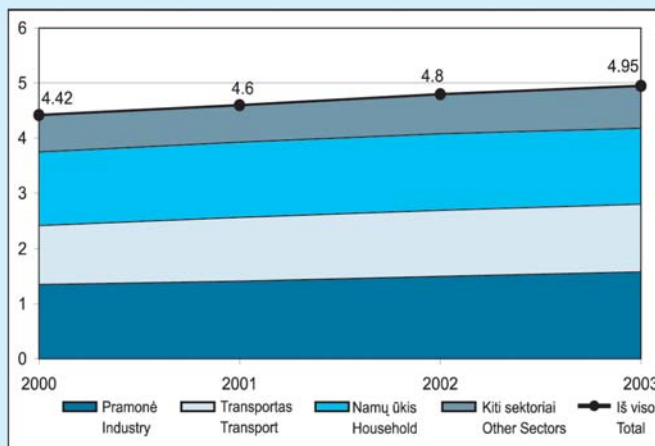


Pagal sektorius
According to Sectors

Galutinė energija, Mtnė Final Energy, Mtoe

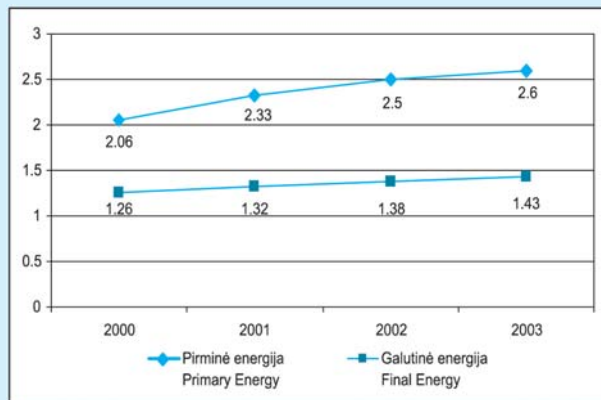


Pagal energijos rūšis
According to the Kinds of Energy

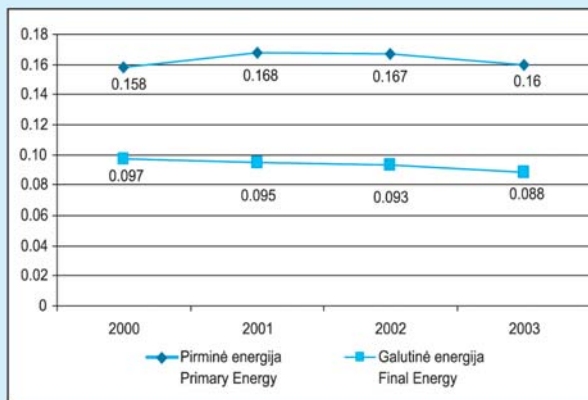


Pagal ūkio šakas
According to the Branches of Economy

Energijos sąnaudos Energy Consumption



1 gyventojui, tne
Per Capita, toe



BVP vienetui, ktne/tūkst. Lt
Per GDP Unit, ktne/ thous. LTL

3. EUROPOS ŠALIŲ RODIKLIAI¹⁾, 2001 m.

	Gyventojai, mln. Population, mln.	Plotas, tūkst. km ² Territory, thous. km ²	BVP (VK) ²⁾ , mlrd. JAV dol.(95) GDP (ER) ²⁾ , bn. USD(95)	BVP (PGP) ³⁾ , mlrd. JAV dol. GDP (PPP) ³⁾ , bn. USD(95)	Pirminė energija (PE), Mtnė Primary Energy (TPES), Mtoe	Galutinė energija (GE), Mtnė Final Energy (TFC), Mtoe	Elektros energijos gamyba, TWh Electr. Production, TWh	Elektros energijos sąnaudos ⁴⁾ , TWh Electricity Consumption ⁴⁾ , TWh	Galutinė elektra, TWh Final Electricity, TWh	Grynasis importas, TWh Net Import, TWh	BVP (PGP), 10 ³ JAV dol./gyv. GDP (PPP), 10 ³ USD/cap.
Airija	3.85	70.24	112.01	110.08	14.98	11.74	24.63	22.80	20.93	-0.25	28.59
Austrija	8.13	83.86	271.17	199.07	30.72	25.80	62.43	60.97	56.51	0.22	24.49
Belgija	10.28	30.52	319.13	256.05	59.00	43.07	78.62	85.04	78.14	9.11	24.91
Danija	5.36	43.10	207.45	138.08	19.78	15.16	37.71	35.15	33.02	-0.58	25.76
D. Britanija	58.79	244.14	1334.80	1293.50	235.16	161.42	383.47	364.01	333.84	10.40	22.00
Graikija	10.96	131.96	114.84	165.23	28.70	20.09	53.08	51.25	44.54	2.50	15.08
Ispanija	40.27	504.84	724.01	739.50	127.38	93.29	234.74	220.72	200.93	3.45	18.36
Italija	57.93	301.32	1225.30	1287.40	172.00	134.12	271.89	308.03	277.67	48.38	22.22
Liuksemburgas	0.44	2.59	25.34	19.22	3.83	3.76	0.50	6.72	5.58	5.65	43.68
Olandija	16.04	41.53	503.86	399.05	77.21	60.27	93.75	106.83	99.42	17.28	24.88
Portugalija	10.06	92.39	131.40	166.75	24.73	19.63	46.17	42.69	39.88	0.24	16.58
Prancūzija	60.91	549.03	1804.90	1394.50	265.57	173.79	546.01	450.83	395.47	-68.39	22.89
Suomija	5.19	338.15	167.39	124.70	33.82	25.23	74.45	81.38	77.33	9.96	24.03
Švedija	8.90	449.97	293.95	215.55	51.05	34.85	161.66	142.45	132.67	-7.32	24.22
Vokietija	82.34	357.02	2703.30	1922.00	351.09	246.02	579.82	560.42	501.63	3.66	23.33
ES-15	379.45	3240.70	9938.90	8430.70	1495.00	1068.20	2648.90	2539.30	2297.60	34.30	22.22
Čekija	10.26	78.87	57.09	140.14	41.40	25.57	74.23	60.20	50.93	-9.54	13.66
Estija	1.27	45.23	6.40	12.10	4.70	2.31	8.48	6.50	5.12	-0.62	9.53
Kipras	0.80	9.25	11.10	14.60	2.45	1.79	3.55	3.32	3.14	-	18.25
Latvija	2.29	64.60	6.60	16.80	4.30	2.71	4.28	5.17	4.54	1.88	7.34
Lenkija	38.64	312.69	164.91	651.68	90.57	58.98	143.72	124.69	96.28	-6.73	9.10
Lietuva	3.45	65.30	8.00	26.80	8.11	4.60	14.74	9.36	6.45	-3.96	7.77
Malta	0.38	0.32	4.00	4.70	0.74	0.38	1.94	1.69	1.51	-	12.39
Slovakija	5.38	49.03	23.81	59.46	18.72	11.87	31.86	27.04	23.49	-3.68	11.05
Slovėnija	1.95	20.27	23.90	31.00	6.84	4.44	14.47	11.97	10.93	-1.77	15.90
Vengrija	10.19	93.03	56.47	117.20	25.34	17.78	36.42	34.91	30.58	3.17	11.50
ES-10	74.61	738.60	362.28	774.48	203.17	130.43	333.69	284.85	232.97	-21.25	10.38
ES-25	454.06	3979.30	10301.10	9205.20	1698.20	1198.70	2982.60	2824.10	2530.50	13.05	20.27
Islandija	0.29	102.93	9.04	7.71	3.36	2.32	8.03	7.68	7.21	-	26.59
Norvegija	4.51	333.76	178.39	123.59	26.61	21.17	121.28	119.57	112.33	3.57	27.40
Šveicarija	7.23	41.29	339.10	199.40	28.02	21.56	70.55	58.05	54.07	-10.54	27.58
Albanija	3.08	28.75	3.30	10.80	1.71	1.34	3.69	3.55	3.49	1.00	3.51
Bosnija ir Herc.	4.21	51.13	6.40	26.90	4.36	2.48	10.43	7.62	5.81	-1.06	6.39
Bulgarija	7.92	110.91	13.10	51.40	19.48	9.25	43.53	30.91	24.65	-6.93	6.49
Kroatija	4.39	56.54	23.50	36.10	7.90	5.80	11.82	12.87	11.98	3.16	8.22
Makedonija	2.11	24.43	4.90	11.50	2.61	1.30	6.36	5.72	5.00	0.11	5.45
Rumunija	21.59	238.39	31.20	120.10	36.84	22.08	53.87	45.74	36.28	-1.31	5.56
Serbija ir Juodk.	10.49	102.35	16.70	40.50	16.06	9.29	31.81	30.56	26.16	3.91	3.86
Turkija	68.61	773.47	190.29	390.61	72.46	51.79	122.73	103.55	95.35	4.15	5.69
Baltarusija	10.04	207.60	14.90	70.10	24.42	17.32	25.04	29.86	26.63	8.27	6.98
Gruzija	5.30		2.60	13.10	2.41	1.34	6.94	6.36	3.72	0.24	2.47
Moldavija	4.23	33.84	2.90	9.10	3.14	1.39	3.58	4.01	3.37	2.13	2.15
Rusija	141.30	17075.00	377.60	932.60	621.35	424.63	889.33	769.93	618.02	-15.86	6.60
Ukraina	47.64	603.70	48.40	196.10	141.58	86.72	172.80	135.85	108.84	-3.06	4.12

¹⁾ – Tarptautinės energetikos agentūros 2003 m. duomenys;

²⁾ – Pagal valiutų keitimo kursą;

³⁾ – Pagal perkamosios galios paritetą;

⁴⁾ – Bendrosios sąnaudos išskyrus nuostolius tinkluose.

3. KEY INDICATORS OF EUROPEAN COUNTRIES¹⁾, 2001



Pirminė energija, tne/gyv. TPES, toe/cap.	Galutinė energija, tne/gyv. TFC, toe/cap.	Elektr. energ. gamyba, kWh/gyv. Electricity Production, kWh/cap.	Elektr. energ. sąnaudos, kWh/gyv. Electricity Consumption, kWh/cap.	Galutinė elektra, kWh/gyv. Final Electricity, kWh/cap.	Pirm. energ., tne/10 ³ JAV dol.(VK) TPES, toe/10 ³ USD	PE, tne/10 ³ JAV dol. (PGP) TPES, toe/10 ³ USD (PPP)	GE, tne/10 ³ JAV dol. (PGP) TFC, toe/10 ³ USD (PPP)	El. en. sąnaud., kWh/JAV dol.(PGP) Electr. Cons., kWh/USD (PPP)	Galut. elektra, kWh/JAV dol. (PGP) Final Electricity, kWh/USD (PPP)	Energijos savarankiškumas, % Energy Independence, %	
3.89	3.05	6397	5922	5436	0.134	0.136	0.107	0.207	0.190	11.5	Ireland
3.78	3.17	7679	7499	6951	0.113	0.154	0.130	0.306	0.284	31.6	Austria
5.74	4.19	7648	8272	7601	0.185	0.230	0.168	0.332	0.305	22.2	Belgium
3.69	2.83	7035	6558	6160	0.095	0.143	0.110	0.255	0.239	100.0	Denmark
4.00	2.75	6523	6192	5679	0.176	0.182	0.125	0.281	0.258	100.0	U. Kingdom
2.62	1.83	4843	4676	4064	0.250	0.174	0.122	0.310	0.270	34.7	Greece
3.16	2.32	5829	5481	4990	0.176	0.172	0.126	0.298	0.272	25.9	Spain
2.97	2.32	4693	5317	4793	0.140	0.134	0.104	0.239	0.216	15.3	Italy
8.70	8.55	1136	15273	12682	0.151	0.199	0.196	0.350	0.290	1.56	Luxembourg
4.81	3.76	5845	6660	6198	0.153	0.193	0.151	0.268	0.249	78.3	Netherlands
2.46	1.95	4589	4244	3964	0.188	0.148	0.118	0.256	0.239	36.4	Portugal
4.36	2.85	8964	7402	6493	0.147	0.190	0.125	0.323	0.284	50.2	France
6.52	4.86	14345	15676	14900	0.202	0.271	0.202	0.652	0.620	44.8	Finland
5.74	3.92	18164	16006	14907	0.174	0.237	0.162	0.661	0.615	67.3	Sweden
4.26	2.99	7042	6806	6092	0.130	0.183	0.128	0.292	0.261	38.1	Germany
3.94	2.82	6981	6692	6055	0.150	0.177	0.127	0.301	0.273		EU-15
4.04	2.49	7235	5867	4964	0.725	0.295	0.182	0.430	0.363	73.7	Czech Republic
3.70	1.82	6677	5118	4031	0.734	0.388	0.191	0.537	0.423	64.0	Estonia
3.06	2.24	4438	4150	3925	0.221	0.168	0.123	0.227	0.215	2.0	Cyprus
1.88	1.18	1869	2258	1983	0.652	0.256	0.161	0.308	0.270	40.0	Latvia
2.34	1.53	3719	3227	2492	0.549	0.258	0.168	0.355	0.274	89.1	Poland
2.35	1.33	4272	2713	1870	1.014	0.303	0.172	0.349	0.241	52.0	Lithuania
1.95	1.00	5105	4447	3974	0.185	0.157	0.081	0.360	0.321	–	Malta
3.48	2.21	5922	5026	4366	0.786	0.315	0.200	0.455	0.395	36.4	Slovak Republic
3.51	2.28	7421	6138	5605	0.286	0.221	0.143	0.386	0.353	46.0	Slovenia
2.49	1.74	3574	3426	3001	0.449	0.216	0.152	0.298	0.261	42.7	Hungary
2.72	1.75	4472	3818	3123	0.561	0.262	0.168	0.368	0.301	–	EU-10
3.74	2.64	6569	6220	5573	0.165	0.184	0.130	0.308	0.275	–	EU-25
11.59	8.00	27690	26483	24862	0.372	0.436	0.301	0.996	0.935	72.9	Iceland
5.90	4.69	26891	26512	24907	0.149	0.215	0.171	0.967	0.909	100.0	Norway
3.86	2.98	9758	8029	7478	0.083	0.141	0.108	0.291	0.271	44.1	Switzerland
0.56	0.44	1198	1153	1133	0.518	0.158	0.124	0.329	0.323	39.0	Albania
1.04	0.59	2477	1810	1380	0.681	0.162	0.092	0.283	0.216	75.0	Bosnia and Herzc.
2.46	1.17	5496	3903	3112	1.487	0.379	0.180	0.601	0.480	53.0	Bulgaria
1.80	1.32	2692	2932	2729	0.336	0.219	0.161	0.357	0.332	47.0	Croatia
1.24	0.62	3014	2711	2370	0.533	0.227	0.113	0.497	0.435	60.0	Macedonia
1.71	1.02	2495	2119	1680	1.181	0.307	0.184	0.381	0.302	77.0	Romania
1.53	0.89	3032	2913	2494	0.962	0.397	0.229	0.755	0.646	67.0	Serbia and Mont.
1.06	0.75	1789	1509	1390	0.381	0.186	0.133	0.265	0.244	36.1	Turkey
2.43	1.73	2494	2974	2652	1.639	0.348	0.247	0.426	0.380	14.1	Belarus
0.45	0.25	1309	1200	702	0.927	0.184	0.102	0.485	0.284	52.0	Georgia
0.74	0.33	846	948	797	1.083	0.345	0.153	0.441	0.370	2.0	Moldova
4.40	3.01	6294	5449	4374	1.646	0.666	0.455	0.826	0.663	100.0	Russia
2.97	1.82	3627	2852	2285	2.925	0.722	0.442	0.693	0.555	59.0	Ukraine

¹⁾ – Acc. to data of International Energy Agency;

²⁾ – By exchange rates;

³⁾ – By purchasing power parities;

⁴⁾ – Gross consumption excluding distribution losses.

4. ELEKTROS BALANSAI ELECTRICITY BALANCES

4.1. Elektros balansai, 2000–2003 m., GWh

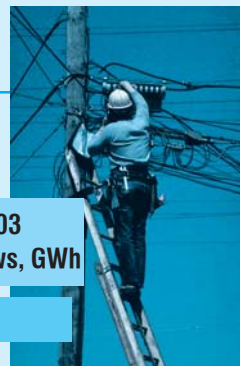
4.1. Electricity Balances, 2000–2003, GWh

	2000	2001	2002	2003	
Bendroji gamyba	11424.6	14736.9	17721.1	19487.9	Gross Production
Šiluminės elektrinės (ŠE)	2362.7	2668.8	2798.1	3019.1	Thermal Power Plants (CHP)
Lietuvos elektrinė	705.7	822.6	736.6	723.9	Lithuanian PP
Vilniaus elektrinė	908.2	964.9	1078.0	1187.3	Vilnius CHP
Kauno elektrinė	304.2	438.3	491.8	674.6	Kaunas CHP
Mažeikių elektrinė	298.2	331.2	296.7	190.4	Mazeikiai CHP
Klaipėdos elektrinė	36.9	26.4	26.6	27.5	Klaipeda CHP
Panevėžio elektrinė	–	5.5	8.5	13.4	Panevezys CHP
Druskininkų elektrinė	–	–	0.5	2.9	Druskininkai CHP
Kėdainių <i>Lifosa</i>	91.0	67.6	138.2	167.4	Kėdainiai <i>Lifosa</i> (CHP)
<i>Grigiškės</i>	3.7	5.3	3.8	3.7	<i>Grigiskes</i> (CHP)
Pajūrio mediena	–	0.4	3.9	6.5	Pajurio mediena (CHP)
Panevėžio <i>Cukrus</i>	9.9	7.4	8.3	7.4	Panevezys <i>Sugar</i> (CHP)
Marijampolės <i>Arvi Cukrus</i>	4.2	4.6	5.2	4.1	Marijampole <i>Sugar</i> (CHP)
Kitos elektrinės	–	–	–	10.0	Other CHP
Ignalinos AE	8418.7	11362.4	14142.5	15483.6	Ignalina NPP
Kruonio HAE	303.9	375.0	427.3	660.1	Kruonis HPS
Kauno HE	312.8	284.4	316.5	283.9	Kaunas HPP
Mažosios HE	26.6	41.1	36.4	41.2	Other HPP
Grynasis eksportas	1336.1	3964.3	6487.0	7529.6	Net Export
Bendrosios sąnaudos	10088.4	10772.6	11234.1	11958.3	Gross Consumption
Elektrinių savosios reikmės	1385.6	1522.2	1642.9	1610.3	Own Use in Power Plants
Ignalinos AE	1001.8	1122.5	1245.3	1234.0	Ignalina NPP
Kitos elektrinės	383.8	399.7	397.6	376.3	Other CHP
Kruonio HAE užkrova	426.3	516.6	579.8	890.5	Kruonis HPS Water Pumping
Nuostoliai elektros tinkluose	1281.2	1416.4	1426.4	1405.1	Losses in the Network
Energetikos ūkis	798.4	871.1	862.3	873.3	Energy Sector
<i>Mažeikių nafta</i>	500.1	604.1	593.6	622.9	<i>Mazeikiai Oil</i> (Refinery)
Elektros katilinės	37.7	32.2	18.7	12.8	Electric Boilers
Kt. įmonės	260.6	234.8	250.0	237.6	Other Enterprises
Galutinės reikmės	6197.0	6446.3	6722.7	7179.1	Final Consumption
Pramonė	2294.1	2346.0	2545.7	2629.3	Industry
Transportas	75.6	90.5	82.0	90.2	Transport
Žemės ūkis	188.2	196.6	187.8	166.3	Agriculture
Prekyba ir paslaugos	1871.7	1995.3	2095.7	2398.3	Commerc. and Public Services
Namų ūkis	1767.4	1817.9	1811.5	1895.0	Households

4.2. Mažosios hidroelektrinės (MHE)

4.2. Small Hydro Power Plants

Regionas Region	Skaičius Number		Galia, MW Capacity, MW		Bendroji gamyba, GWh Gross Production, GWh			
	2000	2003	2000	2003	2000	2001	2002	2003
Alytus	8	11	1.99	2.78	4.82	6.62	6.44	6.13
Kaunas	3	3	1.35	2.18	3.69	4.36	3.62	3.50
Klaipėda	4	5	1.90	1.81	4.12	5.71	4.85	4.12
Panevėžys	4	6	1.69	2.19	1.52	4.87	3.71	3.13
Šiauliai	6	16	1.86	3.66	4.63	8.32	7.66	9.35
Utena	2	10	2.61	4.53	4.54	7.68	6.47	10.87
Vilnius	6	11	1.27	1.58	3.24	3.46	3.61	3.83
Iš viso Total:	33	62	12.70	18.70	26.60	41.00	36.40	40.90



4.3. Elektros energijos importas-eksportas, 2000–2003 m. Pagal tarpusisteminius elektros srautus, GWh

4.3. Electricity Import-Export, 2000–2003 Acc. to Inter-System Electricity Flows, GWh

Importas (+)	5150.2	4441.9	4531.2	4144.6	Import (+)
Latvija	2954.8	2765.7	2662.4	2494.2	Latvia
Baltarusija	2107.6	1566.0	1645.2	1461.8	Belarus
Rusija*	87.8	110.2	223.6	188.6	Russia*
Eksportas (-)	-6486.3	-8406.2	-11018.2	-11674.2	Export (-)
Latvija	-1615.7	-1953.8	-3276.3	-3910.0	Latvia
Baltarusija	-1981.0	-3364.9	-4504.5	-4410.1	Belarus
Rusija*	-2889.6	-3087.5	-3237.4	-3354.1	Russia*
Importas-eksportas (+, -)	-1336.1	-3964.3	-6487.0	-7529.6	Import-Export (+, -)
Latvija	1339.1	811.9	-613.9	-1415.8	Latvia
Baltarusija	126.6	-1798.9	-2859.3	-2948.3	Belarus
Rusija*	-2801.8	-2977.3	-3013.8	-3165.5	Russia*

* – Kaliningrado sritis

* – Kaliningrad region

Pagal prekybos partnerius, GWh

Acc. to Commercial Partners, GWh

	2000	2001	2002	2003	
Importas-eksportas (+, -)	-1366	-3964	-6487.0	-7529.6	Import-Export (+, -)
Latvija	-574	-1110	-688.4	-553.1	Latvia
Estija	-136	-176	-126.6	-54.6	Estonia
Baltarusija	-717	-2055	-3060.8	-4043.2	Belarus
Rusija	91	-623	-2309.8	-2389.1	Russia
Lenkija	–	–	-301.4	-489.6	Poland
Maksimali sistemos apkrova, MW 1779		1916	1977	2015	Maximal System Load, MW

4.4. Elektrinių galia, 2003.12.31, MW

4.4. Capacity of Power Plants, as of 31.12.2003, MW

	Instaliuota galia Installed Capacity	Disponuojama galia Disposable Capacity	
Ignalinos AE	3000.0	2600.0	Ignalina NPP
Lietuvos elektrinė	1800.0	1800.0	Lithuanian PP
Vilniaus elektrinė	384.0	364.0	Vilnius CHP
Kauno TE	170.0	170.0	Kaunas CHP
Petrašiūnų elektrinė	8.0	8.0	Petrasiunai CHP
Māžeikių elektrinė	194.0	160.0	Mazeikiai CHP
Klaipėdos elektrinė	10.8	10.8	Klaipėda CHP
Panevėžio elektrinė	2.5	2.5	Panevezys CHP
Druskininkų elektrinė	0.75	0.75	Druskininkai CHP
Kėdainių Lifosa	31.0	31.0	Kėdainiai Lifosa (CHP)
Grigiskės	5.0	2.5	Grigiskes CHP
Panevėžio Cukrus	5.5	5.5	Panevezys Sugar (CHP)
Marijampolės Arvi Cukrus	4.0	4.0	Marijampole Sugar (CHP)
Pajūrio mediena	1.5	1.5	Pajurio mediena (CHP)
Jonavos elektrinė	0.17	0.17	Jonava CHP
Palangos elektrinė	0.12	0.12	Palanga CHP
Kruonio HAE	800.0	760.0	Kruonis HPS
Kauno HE	100.8	100.8	Kaunas HPP
Kitos HE	18.7	18.7	Other HPP
Biokuro elektrinės	2.89	2.89	Biofuel Power Plants
Vėjo elektrinės	0.16	0.16	Wind Power Plants

5. ŠILUMOS IR GAMTINIŲ DUJŲ BALANSAI BALANCES OF HEAT AND NATURAL GAS

5.1. Šilumos balansai, 2000–2003 m., GWh

5.1. Heat Balances, 2000–2003, GWh

	2000	2001	2002	2003	
Grynoji gamyba	14313.9	14608.8	15268.8	15595.5	Net Production
Šiluminės elektrinės	4988.1	5357.0	5284.8	5689.8	Thermal Power Plants (CHP)
Lietuvos elektrinė	188.4	196.8	177.3	177.5	Lithuanian PP
Vilniaus elektrinė	2411.3	2606.6	2655.7	2868.9	Vilnius CHP
Kauno elektrinė	1564.1	1710.6	1645.4	1691.1	Kaunas CHP
Klaipėdos elektrinė	440.2	371.7	322.5	338.6	Klaipėda CHP
Mažeikių elektrinė	332.0	312.0	322.2	342.2	Mazeikiai CHP
Kitos elektrinės	52.1	159.3	161.7	271.5	Other CHP
Katilinės	6260.5	6024.2	5961.1	5671.6	Heat Plants
Elektros katilinės	34.0	29.0	17.0	11.5	Electric Boilers
Ignalinos AE	601.0	614.3	640.2	603.0	Ignalina NPP
Utilizavimo įrenginiai	2430.3	2584.3	3176.6	3404.7	Utilization Equipment
Mažeikių nafta	890.5	1295.4	1270.7	1306.6	Mazeikiai Oil (Refinery)
Kėdainių Lifosa	784.6	486.1	1089.0	1215.4	Kėdainiai Lifosa
Jonavos Achema	732.2	774.8	795.5	861.1	Jonava Achema
Kitos įmonės	23.0	28.0	21.4	21.6	Other
Geoterminiai įrenginiai	–	–	189.1	214.9	Geothermal Plants
Bendrosios sąnaudos	14313.9	14608.8	15268.8	15595.5	Gross Consumption
Nuostoliai tinkluose	2813.2	2550.2	2465.3	2394.3	Losses in the Network
Energetikos įmonės	1644.1	1990.6	1962.8	1931.1	Energy Sector
Mažeikių nafta	1327.2	1603.6	1589.2	1622.7	Mazeikiai Oil (Refinery)
Kitos įmonės	316.9	387.0	373.6	308.4	Other
Galutinės reikmės	9856.6	10068.0	10840.7	11270.1	Final Consumption
Pramonė	2140.2	1860.4	2373.3	2665.0	Industry
Žemės ūkis	136.8	125.9	108.6	111.5	Agriculture
Prekyba ir paslaugos	1953.7	2067.1	2034.6	2166.7	Comm. and Public Services
Namų ūkis	5625.9	6014.6	6324.2	6326.9	Households

5.2. Gamtinių dujų balansai, 2000–2003 m., Mm³

5.2. Balances of Natural Gas, 2000–2003, Mm³

	2000	2001	2002	2003	
Patiekta iš Rusijos į tinklus	3048.0	3197.6	3275.5	3514.1	Supplied from Russia to Network
Perduota į Kaliningrado sritį	465.5	516.0	564.6	569.8	Transferred to Kaliningrad Region
Patiekta šalies pirkėjams	2581.5	2681.6	2710.9	2944.3	Supplied to Country Customers
Lietuvos dujos	1006.5	864.6	612.4	871.8	Lithuanian Gas
Dujotekana (Stella Vitae)	693.3	462.9	160.4	435.8	Dujotekana (Stella Vitae)
Gazprom	300.0	375.0	450.0	436.0	Gazprom
Kiti	13.2	26.7	2.0	–	Other
Achema	702.5	740.8	757.7	773.3	Achema
Dujotekana	156.1	488.7	1011.5	1292.5	Dujotekana
Itera Lietuva	690.6	561.3	304.5	–	Itera Lietuva
Kiti tiekėjai	25.3	26.2	24.8	7.0	Other Suppliers
Bendrosios sąnaudos	2581.5	2681.6	2710.9	2944.3	Gross Consumption
Energetikos ūkis	1439.0	1424.3	1408.6	1611.5	Energy Sector
Nuostoliai tinkluose	33.4	41.0	19.0	29.8	Losses in the Network
Elektrinės	895.0	957.5	920.2	1090.8	Power Plants
Katilinės	506.4	421.2	449.6	464.3	Heat Plants
Kt. įmonės	4.2	4.6	19.8	26.6	Other Enterprises
Galutinės reikmės	1142.5	1257.3	1302.3	1332.8	Final Consumption
Pramonė	942.8	1047.2	1070.4	1092.1	Industry
Iš jos žaliava	687.5	772.6	769.2	781.8	of which: Feedstocks
Transportas	–	–	11.2	9.6	Transport
Žemės ūkis	30.7	34.9	34.9	32.9	Agriculture
Prekyba ir paslaugos	138.9	40.8	48.1	50.0	Comm. and Public Services
Namų ūkis	130.1	134.4	137.7	148.2	Households

6. NAFTOS PERDIRBIMO BALANSAI BALANCES OF OIL REFINING



6.1. Naftos perdirbimo balansai, 2000–2003 m., kt

6.1. Balances of Oil Refining, 2000–2003, kt

	2000	2001	2002	2003	
Perdirbimo žaliava	4964.7	6845.1	6605.8	7168.8	Refinery Intake
Žalia nafta	4659.4	6543.8	6448.0	7100.8	Crude Oil
Dujų kondensatai	118.6	82.6	89.3	56.1	Natural Gas Condensate
Vakuuminis distiliatas	51.2	102.7	7.1	–	Vacuum Distillate
Mazutas	10.7	–	3.5	–	Heavy Fuel Oil
Techninis žibalas	23.6	38.1	–	–	Kerosene
Buitinis krosnies kuras	20.4	–	–	–	Light Fuel Oil
Kita žaliava	28.4	46.9	42.7	22.3	Other Feedstocks
Įmonės pusfabrikačiai (likučių skirtumai)	52.4	31.4	15.2	-10.4	Semi-Finished Products (Changes in Stocks)
Benzino frakcija	20.6	11.2	3.4	-8.4	Gasoline Fraction
Dyzelinė frakcija	18.5	-0.4	0.1	0.9	Diesel Oil Fraction
Žibalo frakcija	0.8	1.3	-0.9	0.8	Kerosene Fraction
Susk. dujų frakcija	-2.4	3.2	0.1	-2.4	Liquefied Gas Fraction
Mazuto frakcija	14.9	16.1	12.5	-1.3	Heavy Fuel Oil Fraction
Pagaminti naftos produktai	4500.9	6238.2	6042.5	6603.9	Oil Products Produced
Benzinas	1566.3	2011.0	1903.1	2059.0	Gasoline
A<76	–	–	140.8	122.4	A<76
A-76, A-80	157.4	169.3	32.0	13.7	A-76, A-80
A-92	635.2	644.5	583.4	960.2	A-92
A-95	753.6	1166.6	1110.9	923.4	A-95
A-98	20.1	30.6	36.0	39.3	A-98
Dyzelinis kuras	1314.4	2062.5	2014.7	2335.6	Diesel Oil
Reaktyvinis žibalas	429.8	460.3	490.3	421.3	Jet Kerosene
Buitinis krosnių kuras	–	–	0.4	2.3	Light Fuel Oil
Suskystintos dujos	237.3	421.1	411.7*	379.9*	Liquefied Gas (LPG)
Mazutas	847.9	1174.9	1077.1	1253.4	Heavy Fuel Oil
Naftos bitumas	74.5	63.3	95.4	103.9	Oil Bitumen
Naftos siera	30.7	45.1	49.8	48.5	Oil Sulphur
Savosios reikmės	371.9	505.6	489.1	482.8	Refinery Own-Use
Mazutas	122.5	153.0	152.4	228.1	Heavy Fuel Oil
Naftos perdirbimo dujos	165.5	247.8	243.6	258.4	Oil Refinery Gas
Naftos koksas	83.9	104.8	93.1	96.3	Oil Coke
Perdirbimo nuostoliai	91.9	101.3	74.2	82.1	Refinery Losses

* – Iš jų automobilių dujos – 107,9 kt, 115,3 kt.

* – Including transport gas – 107.9 kt, 115.3 kt.

6.2. AB „Mažeikių nafta“ vidutinės perkamos naftos kainos
1998–2003 m., JAV dol./t

6.2. SC „Mažeikių nafta“ Average Purchased Oil Prices,
1998–2003, USD/t

Mėnuo	1998	1999	2000	2001	2002	2003	Month
Sausis	109	57	179	171	124.2	202.8	January
Vasaris	101	60	193	187	129.0	212.8	February
Kovas	93	72	97	159	152.0	187.6	March
Balandis	87	91	153	160	165.2	151.2	April
Gegužė	81	94	183	183	165.8	164.7	May
Birūelis	81	94	205	184	159.1	178.4	June
Liepa	74	116	194	162	172.1	186.9	July
Rugpjūtis	71	130	182	172	180.6	198.7	August
Rugsėjis	71	144	222	168	188.3	175.4	September
Spalis	71	148	204	135	181.9	192.1	October
Lapkritis	69	169	218	126	155.6	184.4	November
Gruodis	54	172	182	125	189.6	188.6	December

7. KURO IMPORTO IR EKSPORTO KAINOS PRICES OF IMPORTED AND EXPORTED FUELS

7.1. Vidutinės kuro importo kainos, 2000–2003 m., Lt/t

7.1. Prices of Imported Fuels, 2000–2003, LTL/t

Kuro rūšys	2000	2001	2002	2003	Kinds of Fuel
Akmens anglys	140	155	133.4	133.1	Coal
Anglių briketai	180	137	Coal Blocks
Koksas	325	420	344.1	378.1	Coke
Rusvosios anglys	80	82	87.4	90.4	Brown Coal
Durpės	200	255	188.1	108.7	Peat
Žalia nafta	775	651	595.1	580.8	Crude Oil
Gamtinių dujų kondensatai	770	695	643.6	450.2	Condensed Natural Gas
Benzinas					Gasoline
(< 95)	1010	847	740.3	839.9	(< 95)
(=95 - < 98)	1100	764	780.3	925.4	(=95 - < 98)
(≥ 98)	1440	1554	1304.7	1232.9	(≥ 98)
Dyzelinis kuras	1005	739	793.4	875.3	Diesel Oil
Buitinis krosnių kuras	725	739	911.6	934.5	Light Fuel Oil
Reaktyvinis žibalas	1010	999	890.1	825.8	Jet Kerosene
Reaktyvinis benzinas	1300	1011	827.8	843.1	Jet Gasoline
Aviacinis benzinas	3100	2548	2297	2211	Aviator Gasoline
Vaitspiritas	–	1612	1430	1542	White Spirit
Mazutas (M-100)	500	399	366	454.6	Heavy Fuel Oil (M-100)
Skalūnų alyva	480	487			Shale Oil
Propanas-butanas	920	928	775	460.0	Propane-Butane
Propanas-butanas (automob.)	920	889	796	513.0	Propane-Butane (Transport)
Gamtinės dujos	390	439	414	359.7	Natural Gas
Naftos bitumas	650	628	561	515.7	Oil Bitumen
Variklių tepalai	3920	3203	2909	2757.8	Lubricants
Orimulsija	200	200	195	165.8	Orimulsion
Elektros energija (Lt/MWh)	65.9	67.8	53.0	Electricity (LTL/MWh)

7.2. Vidutinės kuro eksporto kainos, 2000–2003 m., Lt/t

7.2. Prices of Exported Fuels, 2000–2003, LTL/t

Kuro rūšys	2000	2001	2002	2003	Kinds of Fuels
Durpės	153	152	158	169.1	Peat
Žalia nafta	775	692	571	635.0	Crude Oil
Benzinas					Gasoline
(< 95)	1025	1049	800.3	866.6	(< 95)
(=95 - < 98)	1110	957	887	876.6	(=95 - < 98)
(≥ 98)	1250	1112	1035	1016.9	(≥ 98)
Dyzelinis kuras	990	866	774.5	799.7	Diesel Oil
Reaktyvinis žibalas	1110	951	845	871.5	Jet Kerosene
Reaktyvinis benzinas	1250	1564	1142	1029.4	Jet Gasoline
Aviacinis benzinas	3990	4111	5743	Aviator Gasoline
Vaitspiritas	–	2022	2507	1525	White Spirit
Mazutas (M-100)	440	379	439	404.7	Heavy Fuel Oil (M-100)
Variklių tepalai	1540	1938	1703	1581.8	Lubricants
Propanas-butanas	1150	824	658	467.6	Propane-Butane
Propanas-butanas (automob.)	–	970	850	497.9	Propane-Butane (Transport)
Naftos bitumas	490	515	475	483.3	Oil Bitumen
Elektros energija (Lt/MWh)	58.21	51.73	46.0	39.67	Electricity (LTL/MWh)

8. INFORMACIJA APIE ĮMONES COMPANIES' INFORMATION



8.1. Energetikos įmonių (akcinių bendrovių) ekonominiai finansiniai duomenys*, 2003.12.31, mln. Lt Economic-Financial Data of Energy Enterprises (Joint Stock Companies)*, as off 2003.12.31, mln. LTL

Rodikliai	Lietuvos energija	Lietuvos elektrinė	Ignalinos AE	Mažeikių nafta	Klaipėdos nafta	Geoterma	Indices
Akcinis kapitalas	689.52	145.80	2032.37	707.45	342.00	18.65	Share Capital
Valstybės, %	96.62	100.00	100.00**	40.66	66.94	76.56	State Capital, %
Savivaldybių, %	0.11	–	–	0.01	–	–	Municipalities Capital, %
Užsienio, %	0.21	–	–	56.33	7.63	–	Foreign Private Capital, %
Šalies privatus, %	3.06	–	–	3.00	25.43	23.44	Inland Private Capital, %
Darbuotojų skaičius	1149	818	3639	3512	315	15	Number of Employees
Algos ir atlyginimai	27.42	16.90	131.23	132.09	10.59	0.40	Remuneration
Socialinis draudimas	8.72	5.07	43.31	40.72	3.28	0.12	Social Security
Pardavimai ir paslaugos	919.63	173.24	796.66	5268.39	115.93	9.95	Sales and Service
Prekių ir paslaugų savikaina	808.37	143.96	615.35	4579.80	78.70	12.51	Goods and Service Income
Bendrasis pelnas	111.26	29.27	181.31	688.59	37.23	-2.56	Gross Profit
Veiklos pelnas	111.26	20.12	46.98	232.97	25.19	-5.06	Profit from Operations
Grynasis pelnas	80.07	18.19	15.78	366.70	22.53	0.38	Net Profit
Turtas (iš viso)	1185.83	265.91	2953.71	2980.96	545.36	69.60	Total Assets
Ilgalaikis turtas	984.35	205.08	1348.33	1982.91	514.00	66.56	Long-term Assets
Materialus turtas	979.32	197.82	1328.52	1853.74	509.66	66.55	Tangible Assets
Pastatai	200.52	55.39	632.86	179.93	56.85	10.47	Buildings
Statiniai	485.43	91.28	95.07	1325.14	382.77	31.13	Constructions
Mašinos ir įrengimai	98.14	9.61	557.36	110.25	60.73	20.82	Vehicles and Equipment
Nebaigta statyba	160.10	40.36	34.33	181.30	8.71	4.06	Uncompleted Constructions
Transporto priemonės	10.32	0.64	5.78	53.13	0.35	0.02	Means of Transportation
Inventorius	24.81	0.54	3.12	3.99	0.25	0.06	Dead Stock
Trumpalaikis turtas	201.48	60.83	1605.38	998.05	31.36	3.04	Short-term Assets
Atsargos	10.44	35.28	591.36	346.98	12.17	0.17	Stocks
Kitas turtas	191.04	25.55	1014.02	651.07	19.19	2.87	Other Assets
Gautinos sumos	153.83	23.32	864.96	290.17	13.62	2.44	Accounts Receivable
Trumpalaikės sumos	153.17	21.78	864.96	269.61	10.18	2.44	Short-term Accounts
Pirkėjų įsiskolinimas	138.85	3.28	130.85	258.12	3.45	1.67	Purchaser's Debts
Kitos sumos	14.32	18.50	734.11	11.49	6.73	0.77	Other Accounts
Ilgalaikės sumos	0.66	1.54	–	20.56	3.44	–	Long-term Accounts
Mokėtinos sumos	372.04	51.93	117.03	1943.24	141.76	15.79	Accounts Payable
Trumpalaikės skolos	231.17	22.55	96.63	642.84	29.64	0.99	Short-Term Debts
Prekybos skolos	138.50	15.56	25.30	489.44	2.80	0.66	Commercial Debts
Kitos sumos	92.67	6.99	71.33	152.90	26.84	0.33	Other Accounts
Ilgalaikės skolos	140.87	29.38	20.40	1300.40	112.12	14.80	Long-Term Debts

* – Pagal įmonių (AB) 2003 m. metines ataskaitas (Forma F-01 metinė);

** – Valstybės neakcionuotas kapitalas.

* – According to enterprises (SC) Annual Reports of 2003;

** – State capital.

9. BALTIJOS ŠALIŲ RODIKLIŲ PALYGINIMAS, 2002 m. COMPARISON OF BALTIC STATES DATA, 2002

Rodikliai	Lietuva Lithuania	Latvija Latvia	Estija Estonia	Indices
Elektros balansai, GWh				Electricity Balances, GWh
Bendroji gamyba	17721	3975	8527	Gross Production
Šiluminės elektrinės	2798	1501	8521	Thermal Power Plants
Hidroelektrinės	780	2470	6	Hydro Power Plants
Ignalinos AE	14143	4*	–	Ignalina NPP
Importas-eksportas (+, -)	-6487	2348	-690	Import-Export (+, -)
Bendrosios vidinės sąnaudos	11234	6323	7837	Gross Inland Consumption
Energetikos ūkis	4511	1603	2597	Energy Sector
Elektrinių savosios reikmės	1647	149	893	Own Use in Power Plants
Nuostoliai tinkluose	1426	993	1258	Losses in the Network
Energetikos įmonės	1438	461	446	Energy Enterprises
Galutinės reikmės	6723	4720	5240	Final Consumption
Pramonė	2546	1594	1895	Industry
Transportas	82	179	95	Transport
Namų ūkis	1811	1287	1527	Households
Žemės ūkis	188	145	200	Agriculture
Prekyba ir paslaugos	2096	1515	1523	Commercial and Public Services
Energijos balansai, ktne				Energy Balances, ktne
Pirminės energijos sąnaudos	8621	4480	4720	Primary Energy Supply (TPES)
Naftos produktai	2471	1313	760	Oil Products
Gamtinės dujos	2169	1302	595	Natural Gas
Anglys ir koksas	136	70	39	Coal and Coke
Durpės	15	30	32	Peat
Skalūnai	–	50	2830	Oil-Shale
Malkos ir kt.	672	1300	523	Firewood and Other
Hydroenergija	30	213	9.0	Hydro
Atominė energija	3686	–	–	Nuclear
Elektros grynasis importas (+, -)	-558	202	-59	Net Import of Electricity (+, -)
Galutinės energijos reikmės, ktne	4804	3833	2811	Final Energy Consumption (TFC), ktne
Pramonė, %	31.5	21.0	35.6	Industry, %
Transportas, %	24.9	23.8	24.2	Transport, %
Namų ūkis, %	28.8	38.2	34.1	Households, %
Žemės ūkis, %	2.3	2.3	2.2	Agriculture, %
Prekyba ir paslaugos, %	10.0	12.6	10.4	Commercial and Public Services, %
Neenergetinės reikmės, %	2.5	2.1	2.5	Non-Energy Use, %
Galutinės ir pirminės energijos santykis, %	55.7	85.6	59.6	Final and Primary Energy Consumption Ratio, %
Importo dalis energijos balanse, %	43.8	65.6	29.5	Net Import Share in Balance, %
Pagr. ekonomikos rodikliai				Main Data of Economic Sector
Gyventojų skaičius, tūkst.	3469	2339	1359	Population, thous.
BVP, mlrd. PGS** (2002)	33.20	19.58	13.11	GDP, bn. PPS** (2002)
Lyginamieji rodikliai				Comparative Data
BVP, tūkst. PGS/gyv.	9.57	8.37	9.65	GDP, thous. PPS/cap.
Pirminė energija, tne/gyv.	2.49	1.92	3.47	Primary Energy, toe/cap.
Galutinė energija, tne/gyv.	1.38	1.64	2.07	Final Energy toe/cap.
Elektros gamyba, kWh/gyv.	5108	1700	6274	Electricity Production, kWh/cap.
Galutinė elektra, kWh/gyv.	1938	2018	3856	Final Electricity, kWh/cap.

* – Vėjo elektrinės;

** – Perkamosios galios standartai (PGS).

* – Wind power plants;

** – Purchasing power standards (PPS).

10. ADRESAI, TELEFONAI CONTACTS

<p>Lietuvos Respublikos ūkio ministerija Ministry of Economy of the Republic of Lithuania</p> <p>Gedimino pr. 38/2, LT-01104 Vilnius Tel. +370 (5) 2629412 Faks. +370 (5) 2623974 http://www.ekm.lt</p>	<p>Valstybinė kainų ir energetikos kontrolės komisija National Control Commission for Prices and Energy</p> <p>Algirdo g. 31, LT-03219 Vilnius Tel. +370 (5) 2135270 Faks. +370 (5) 2135270 http://www.regula.is.lt</p>	<p>Lietuvos energetikos institutas Lithuanian Energy Institute</p> <p>Breslaujos g. 3, LT-44403 Kaunas Tel. +370 (37) 351403 Faks. +370 (37) 351271 http://www.lei.lt</p>
<p>VĮ „Energetikos agentūra“ State Enterprise “Energy Agency”</p> <p>Gedimino pr. 38/2, LT-01104 Vilnius Tel. +370 (5) 2629731 Faks. +370 (5) 2626845 http://www.ena.lt</p>	<p>Valstybinė energetikos inspekcija prie LR Ūkio ministerijos National Energy Inspectorate</p> <p>Juozapavičiaus g. 13-315, LT-09311 Vilnius Tel. +370 (5) 2782019 Faks. +370 (5) 2636076 http://www.vei.lt</p>	<p>Valstybinė atominės energetikos saugos inspekcija (VATESI) State Nuclear Safety Inspectorate</p> <p>Goštauto g. 12, LT-01108 Vilnius Tel. +370 (5) 2624141 Faks. +370 (5) 2614487 http://www.vatesi.lt</p>
<p>AB „Lietuvos energija“ SC “Lithuanian Energy”</p> <p>Žvejų g. 14, LT-09310 Vilnius Tel. +370 (5) 2626822 Faks. +370 (5) 2126736 http://www.lpc.lt</p>	<p>AB „Lietuvos elektrinė“ SC “Lithuanian Power Plant”</p> <p>Elektrinės g. 21, LT-26108 Elektrėnai Tel. +370 (528) 39533 Faks. +370(528) 39733 http://www.lelektrine.lt</p>	<p>AB „Kauno energija“ SC “Kaunas Energy”</p> <p>Raudondvario pl. 84, LT-47179 Kaunas Tel. +370 (37) 452259 Faks. +370 (37) 456263</p>
<p>Kauno hidroelektrinė Kaunas Hydro Power Plant</p> <p>T. Masiulio g. 22, LT-52452 Kaunas</p>	<p>AB „Mažeikių elektrinė“ SC “Mažeikiai Power Plant” (CHP)</p> <p>Juodeikiai, LT-89082 Mažeikių raj. Tel. +370 (443) 97250 Faks. +370(443) 97234</p>	<p>Petrašiūnų elektrinė Petrašiūnai Power Plant (CHP)</p> <p>Jėgainės g. 12, LT-52489 Kaunas</p>
<p>Kruonio hidroakumuliacinė elektrinė Kruonis Hydro Pompe Storage</p> <p>Kruonis, 56037 Kaišiadorių raj.</p>	<p>VĮ Ignalinos atominė elektrinė SE Ignalina Nuclear Power Plant</p> <p>LT-31500 Visaginas Tel. +370 (386) 28985 Faks. +370 (386) 24396 http://www.iae.lt</p>	<p>UAB „Kauno termofikacinė elektrinė“ JSC “Kaunas Power Plant” (CHP)</p> <p>Taikos pr. 147, LT-51142 Kaunas Tel. +370 (37) 308360 Faks. +370 (37) 308334</p>
<p>AB „Rytų skirstomieji tinklai“ SC “East Distribution Network”</p> <p>P. Lukšio g. 5b, LT-08221 Vilnius Tel. +370 (5) 2777524 Faks. +370 (5) 2777514 http://www.rst.lt</p>	<p>AB „Mažeikių nafta“ SC “Mažeikiai Oil” (Mažeikiai Oil Refinery)</p> <p>Juodeikiai, LT-89467 Mažeikių raj. Tel. +370 (443) 92121 Faks. +370 (443) 92525 http://www.nafta.lt</p>	<p>AB „Klaipėdos energija“ SC “Klaipėda Energy”</p> <p>Danės g. 8, LT-92109 Klaipėda Tel. +370 (46) 410850 Faks. +370 (46) 410870</p>
<p>Vilniaus elektros tinklai Vilnius Electricity Network</p> <p>Motorų g. 2, LT-02190 Vilnius</p>	<p>AB „Klaipėdos nafta“ SC “Klaipėda Oil”</p> <p>Burių g. 19, LT-91003 Klaipėda Tel. +370 (46) 391700 Faks. +370 (46) 311399 http://www.oil.lt</p>	<p>AB „Šiaulių energija“ SC “Šiauliai Energy”</p> <p>Pramonės g. 10, LT-78502 Šiauliai Tel. +370 (41) 591200 Faks. +370 (41) 540307</p>
<p>Panevėžio elektros tinklai Panevėžys Electricity Network</p> <p>Senamiesčio g. 102b, LT-35115 Panevėžys</p>	<p>AB „Naftos terminalas“ SC “Oil Terminal”</p> <p>Burių g. 19, LT-92276 Klaipėda Tel. +370 (46) 391779, Faks. +370 (46) 391751</p>	<p>AB „Panevėžio energija“ SC “Panevėžys Energy”</p> <p>Senamiesčio g. 113, LT-35114 Panevėžys Tel. +370 (45) 463525 Faks. +370 (45) 501085 http://www.pe.lt</p>
<p>Alytaus elektros tinklai Alytus Electricity Network</p> <p>Pramonės g. 7, 62506 Alytus</p>	<p>AB „Geonafta“ SC “Geonafta”</p> <p>Gamyklos g. 11, LT-96002 Gargždai Tel. +370 (46) 484801 Faks. +370 (46) 470942</p>	<p>AB „Alytaus energija“ SC “Alytus Energy”</p> <p>Pramonės g. 9, LT-62506 Alytus Tel. +370 (315) 77272 Faks. +370 (315) 78040</p>
<p>Utenos elektros tinklai Utena Electricity Network</p> <p>Užpalių g. 87, LT-28197 Utena</p>	<p>AB „Geoterma“ SC “Geoterma”</p> <p>Lipkių g. 53, LT-94100 Klaipėda Tel. +370 (46) 326163 Faks. +370 (46) 326164</p>	<p>AB „Mažeikių šilumos tinklai“ SC “Mažeikiai District Heating”</p> <p>Ventos g. 31, LT-89141 Mažeikiai Tel. +370 (443) 98171 Faks. +370 (443) 66288</p>
<p>AB „Vakarų skirstomieji tinklai“ SC “West Distribution Network”</p> <p>Kęstučio g. 36, LT-44310 Kaunas Tel. +370 (37) 309259 Faks. +370 (37) 309269</p>	<p>UAB „Vilniaus energija“ JSC “Vilnius Energy”</p> <p>Jočionių g. 13, LT-02300 Vilnius Tel. +370 (5) 2667199 Faks. +370 (5) 2667339 http://www.dalkia.lt</p>	<p>AB „Jonavos šilumos tinklai“ SC “Jonava District Heating”</p> <p>Klaipėdos g. 8, LT-5000 Jonava Tel. +370 (349) 52189 Faks. +370 (349) 52189</p>
<p>Kauno elektros tinklai Kaunas Electricity Network</p> <p>Kęstučio g. 36, LT-44310 Kaunas</p>	<p>Vilniaus elektrinė Vilnius Power Plant</p> <p>Jočionių g. 13, LT-02300 Vilnius</p>	<p>Asoc. „Lietuvos energetikų sąjunga“ Asoc. “Union of Lithuanian Energy Specialists”</p> <p>Žvejų g. 14, LT-09310 Vilnius Tel. +370 (5) 2782560 Faks. +370 (5) 2782563</p>
<p>Klaipėdos elektros tinklai Klaipėda Electricity Network</p> <p>Liepų g. 64a, LT-92101 Klaipėda</p>		
<p>Šiaulių elektros tinklai Šiauliai Electricity Network</p> <p>Tilžės g. 68, LT-78157 Šiauliai</p>		

11. LYGINAMASIS KURO KALORINGUMAS
(KONVERSIJOS KOEFICIENTAI)
SPECIFIC NET CALORIFIC VALUES
(CONVERSION FACTORS)

	t	tne(toe)	GJ/t	
Akmens anglis	1.0	0.60	25.12	Hard Coal
Rusvosios anglis	1.0	0.35	14.65	Lignite
Koksas	1.0	0.70	29.30	Coke
Durpės	1.0	0.28	11.72	Peat
Durpiø briketai	1.0	0.35	14.65	Peat Briquettes
Malkos (m ³)	1.0	0.196	8.20	Firewood (m ³)
Skalūnai (Estija)	1.0	0.218	9.13	Oil-Shale (Estonia)
Biodujos (1000 m ³)	1.0	0.50	20.93	Biogas (1000 m ³)
Gamtinės dujos (1000 m ³)	1.0	0.80	33.49	Natural Gas (1000 m ³)
Suskystintos dujos	1.0	1.11	46.46	Liquefied Gas (LPG)
Naftos perdirbimo dujos	1.0	1.216	50.90	Oil Refinery Gas
Automobiliø benzinas	1.0	1.05	43.95	Motor Gasoline
Pramoninis benzinas	1.0	1.05	43.95	Industrial Spirit
Reaktyvinis benzinas	1.0	1.043	43.66	Jet Gasoline
Reaktyvinis þibalas	1.0	1.032	43.20	Jet Kerosene
Vaitspiritas	1.0	1.032	43.20	White Spirit
Dyzelinis kuras	1.0	1.022	42.78	Diesel Oil
Buitinis krosniø kuras	1.0	1.008	42.19	Light Fuel Oil
Mazutas	1.0	0.955	39.98	Heavy Fuel Oil
Naftos bitumas	1.0	0.999	41.82	Oil Bitumen
Naftos koksas	1.0	0.78	32.65	Oil Coke
Siera (ið naftos)	1.0	0.26	10.88	Sulphur
Orimulsija	1.0	0.66	27.63	Orimulsion
Skalūnø alyva (Estija)	1.0	0.937	39.22	Shale Oil (Estonia)
Tepalai	1.0	1.001	41.90	Lubricants
þalia nafta	1.0	1.0186	42.64	Crude Oil

	tne/toe	tae/tce	MWh	Gcal	GJ
tne/toe	= 1	1.429	11.628	10.000	41.861
tae/tce	= 0.7	1	8.139	7.000	29.302
MWh	= 0.086	0.123	1	0.860	3.600
Gcal	= 0.1	0.143	1.163	1	4.186
GJ	= 0.0239	0.034	0.278	0.239	1

tne – tona sąlyginio kuro (naftos ekvivalentas)

toe – ton of conventional fuel (oil equivalent)

tae – tona sąlyginio kuro (anglių ekvivalentas)

tce – ton of conventional fuel (coal equivalent)

Kilo – 10³ Mega – 10⁶ Giga – 10⁹ Tera – 10¹² Peta – 10¹⁵