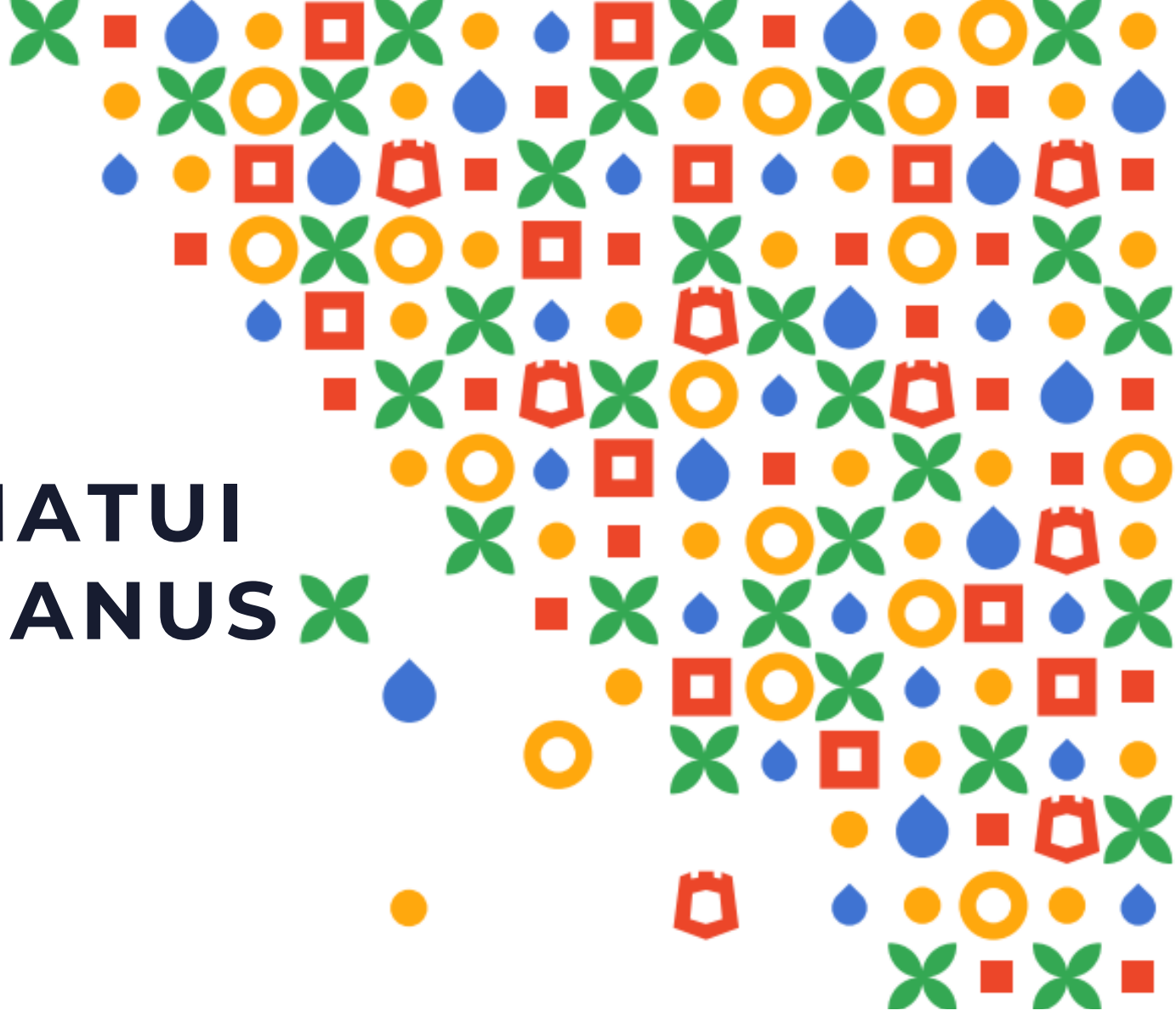


MISIJA 2030: KLIMATUI NEUTRALUS IR IŠMANUS VILNIUS



 VILNIUS



NEUTRALUS
KLIMATUI
VILNIUS

ES misija: iki 2030 m. – pažangieji neutralaus poveikio klimatui miestai

- ES mokslinių tyrimų ir inovacijų programa Europos Horizontas 2020
- Didžiausia mokslinių tyrimų ir inovacijų programa ES istorijoje



**NET
ZERO
CITIES**





ES Miestų misija

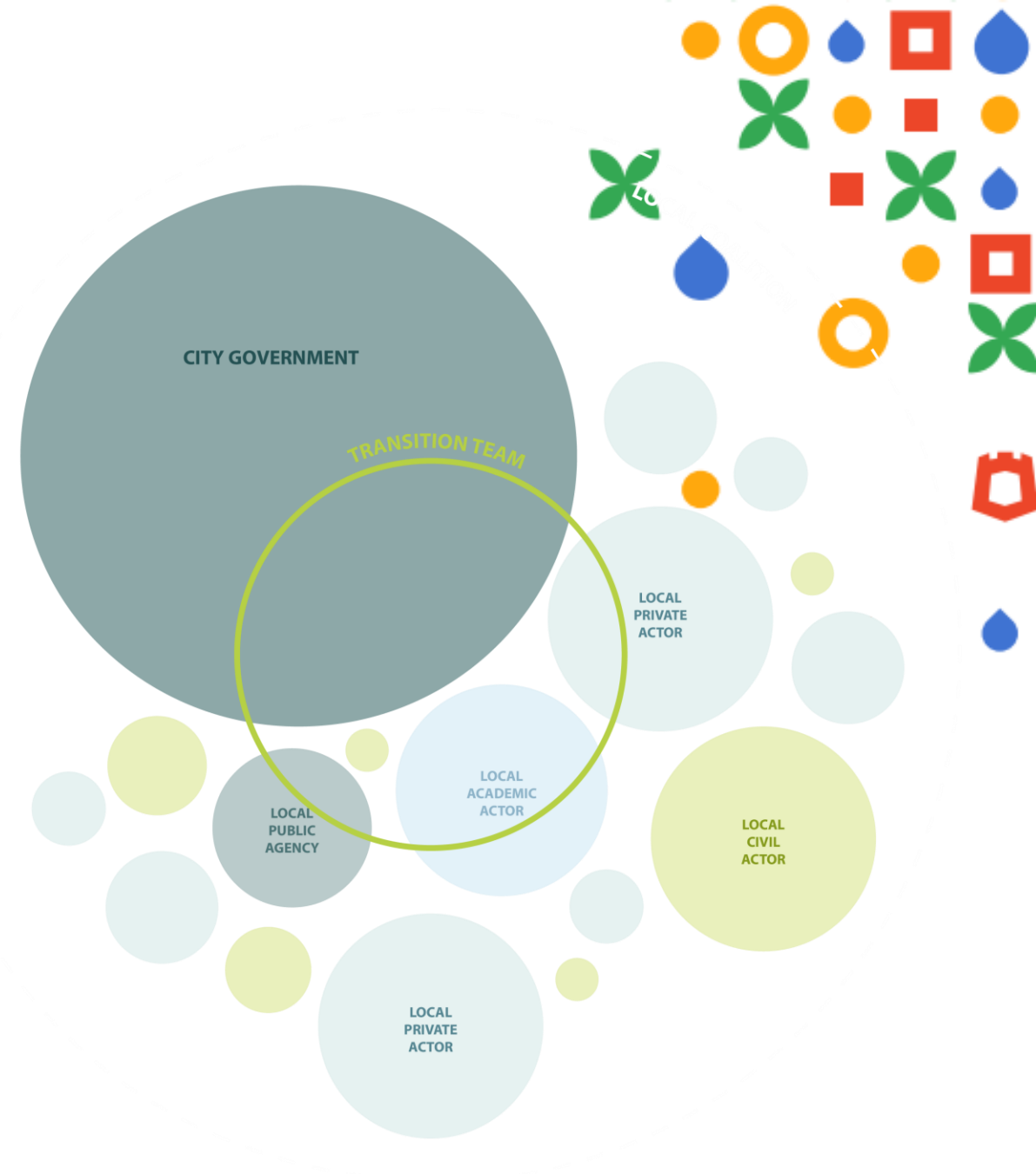
- Pasaulio mastu miestų vietovėse suvartojama virš 65 proc. pasaulio energijos ir išmetama daugiau kaip 70 proc. viso išmetamo CO2 kiekio
- Europos miestuose gyvena 75 proc. ES piliečių
- Svarbu užtikrinti, kad miestai taptų eksperimentų ir inovacijų ekosistemomis ir taip padėtų visiems kitiems neutralizuoti savo poveikį klimatui iki 2050 m.
- Miestų misijoje dalyvauja 100 ES miestų ir 12 miestų, esančių asocijuotose šalyse

Vilnius – tarp 100 ES miestų, siekiančių iki 2030 m. tapti klimatui neutraliais bei išmaniais miestais

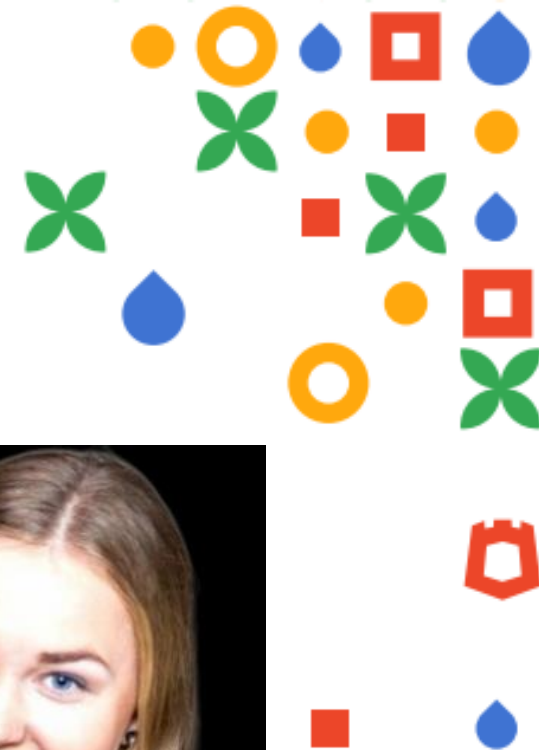


VšĮ Neutralus klimatui Vilnius

- Remti ir koordinuoti perėjimą prie tvaresnės miesto ateities
- Užtikrinti politinę, verslo, mokslo institucijų ir visuomenės paramą bei įtraukti suinteresuotas šalis į projektą
- Informuoti ir formuoti teigiamą suinteresuotojų šalių nuomonę apie misiją



Mūsų komanda



Agnė Eigminienė
L. e. p. direktorė



Dr. Dovilė Karlonienė
Klimato kaitos
konsultantė



Indrė Jasionienė
Projektų vadovė



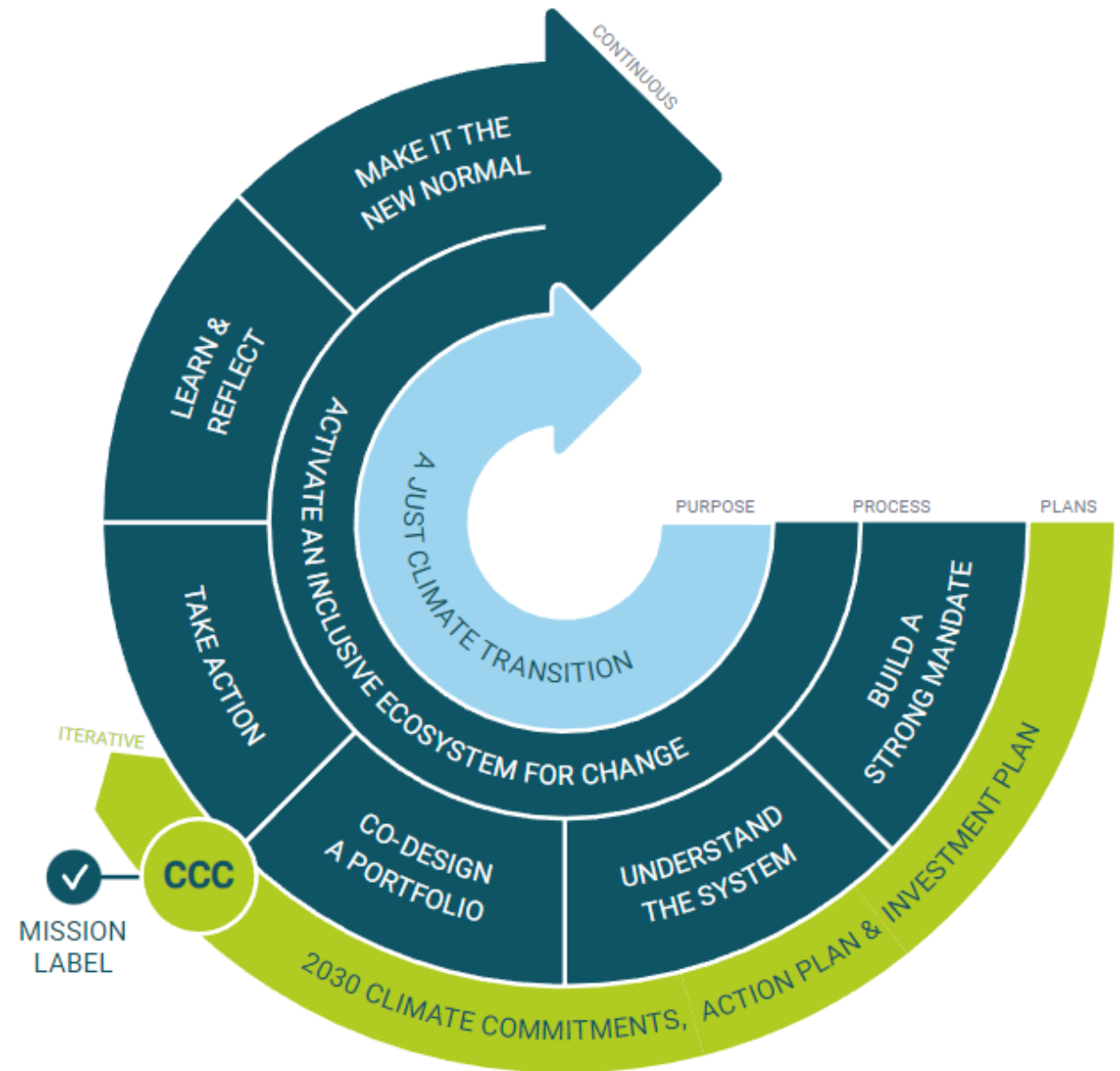
Aušrinė Vitkutė
Miestų misijos
koordinadorė

Klimatu besirūpinančio miesto sutartis (angl. Climate City Contract)

- priemonė, skirta paspartinti miesto perėjimą prie klimato neutralumo.

Trys tarpusavyje susiję dokumentai:

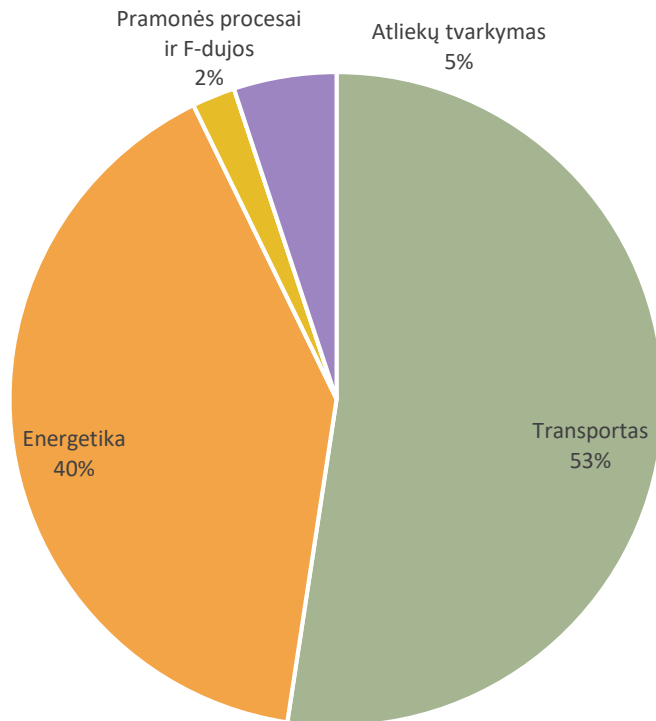
- Įsipareigojimai
- Veiksmų planas
- Investicijų planas



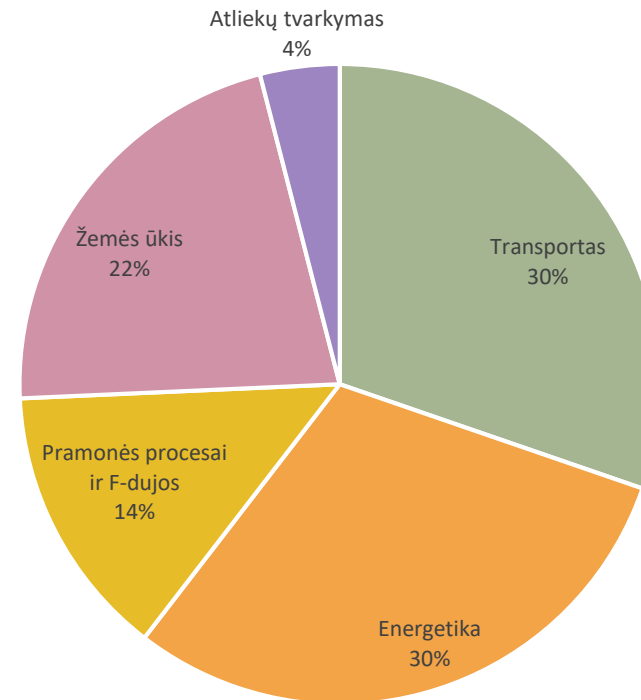
Šiltnamio efektą sukeliančios dujos

Transporto sektoriaus ŠESD išmetimai Vilniuje sudaro apie 53 proc. Lietuvoje transporto sektorius – 39% bendrų ŠESD išmetimų 2021 m.

ŠESD išmetimai pagal sektorius Vilniaus m.



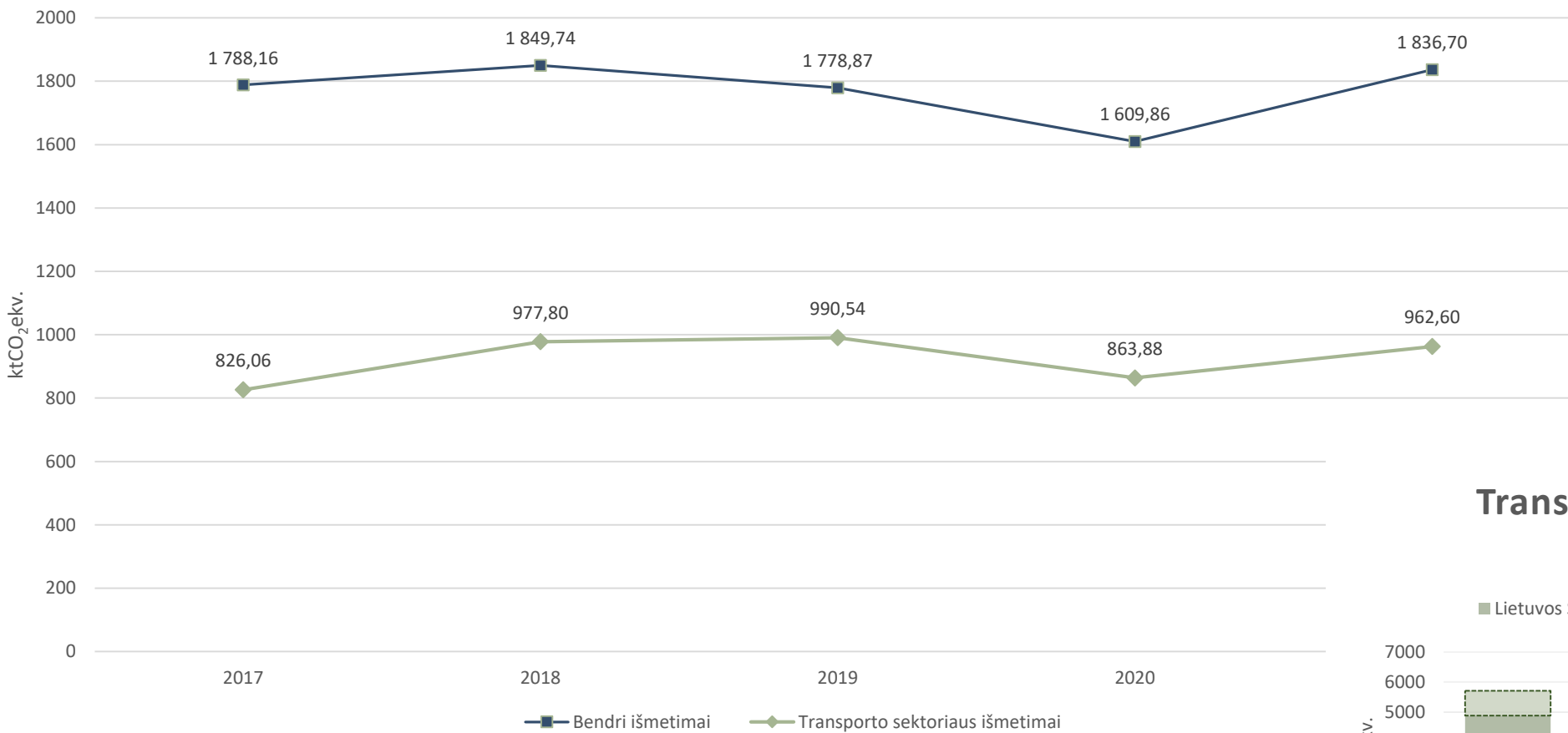
ŠESD išmetimai pagal sektorius Lietuvoje



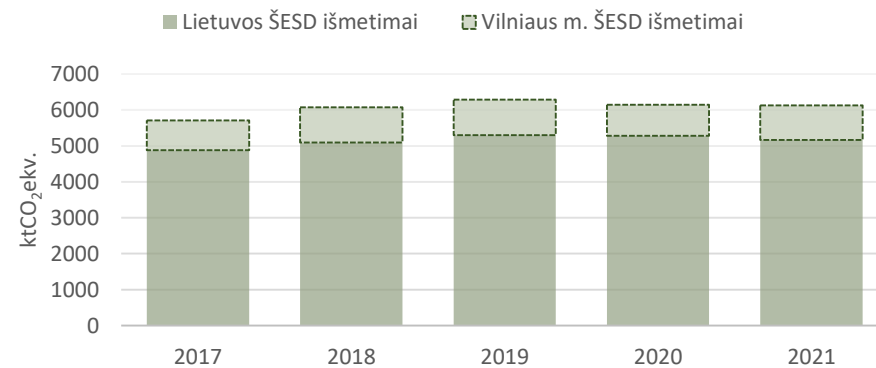
2017 – 2021 m. ŠESD išmetimo tendencijos



Vilniaus ŠESD išmetimai 2017 - 2021 m.

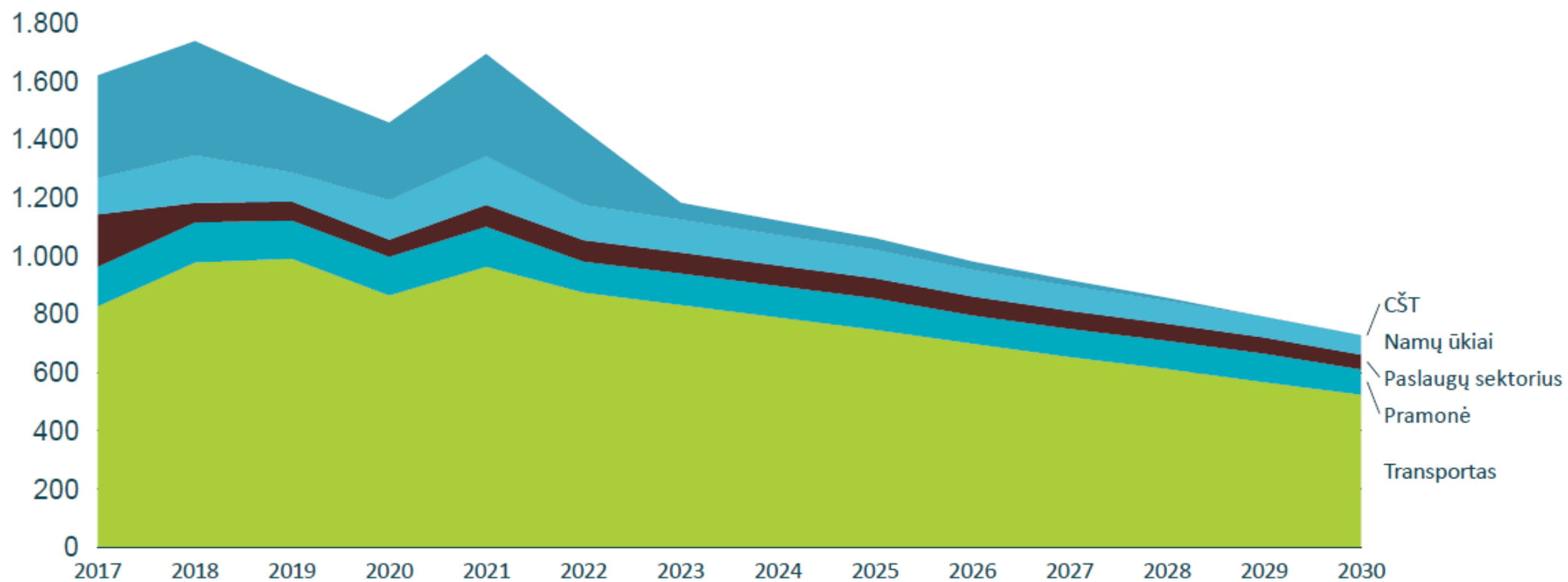


Transporto sektoriaus ŠESD išmetimai



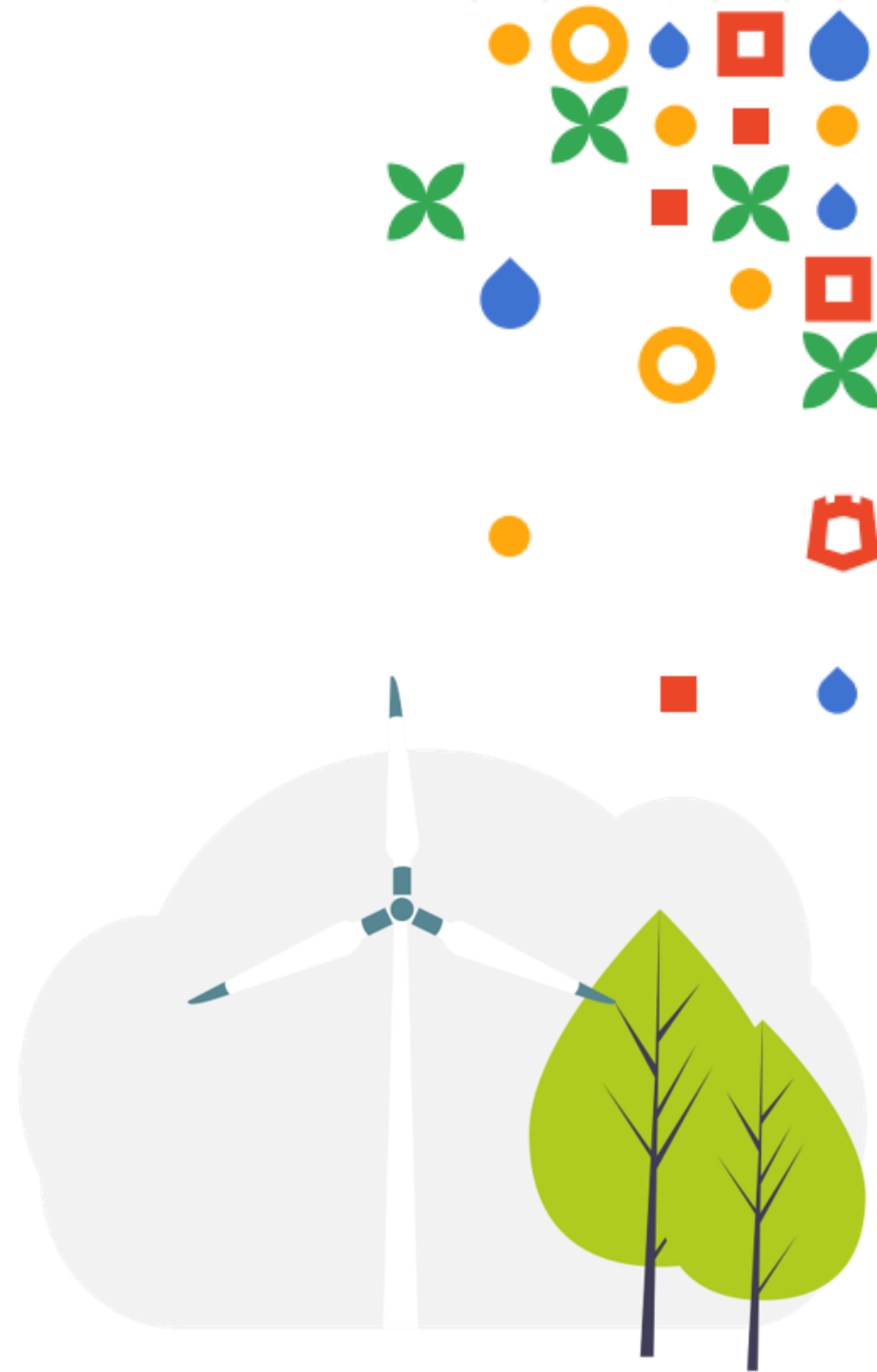
Scenarijai

ŠESD išmetimai* (tūkst. t CO₂ ekvivalentu)



Iššūkliai

- Ekspertinė ir patariamoji pagalba
- Metodinė pagalba
- Duomenų atvėrimas ir viešinimas
- Technologinių/ inovacijų sklaida ir prieinamumas jų pritaikymas miestams
- Finansai
- Suinteresuotos šalys



NEUTRALUS KLIMATUI VILNIUS, VŠĮ
AGNĖ EIGMINIENĖ
agne@neutralusklimatui.lt

